

## 0.1. НАСЛОВНА СТРАНА ГЛАВНЕ СВЕСКЕ ТЕХНИЧКЕ ДОКУМЕНТАЦИЈЕ

### 0 – ГЛАВНА СВЕСКА



Инвеститор: Општина Варварин,  
ул. Марина Мариновића, Варварин

Објекат: Дечије игралиште на к.п. бр. 612 КО Доњи Катун,  
општина Варварин

Врста техничке документације: ПЗИ Пројекат за извођење

Врста радова: нова градња

Главни пројектант: Никола Милојевић дипл.инж.арх.

Број лиценце: 300 N921 15

Потпис:



Број техничке документације: ПЗИ – 004/25

Место и датум: Јагодина, Фебруар 2026.године

## **0.2. САДРЖАЈ ГЛАВНЕ СВЕСКЕ**

0.1.	Насловна страна главне свеске
0.2.	Садржај главне свеске
0.3.	Одлука о именовану главног пројектанта
0.4.	Изјава главног пројектанта
0.5.	Садржај техничке документације
0.6.	Подаци о пројектантима
0.7.	Подаци о објекту и локацији
0.8.	Сажети технички опис
0.12.	Графички прилози

### **0.3. ОДЛУКА О ИМЕНОВАЊУ ГЛАВНОГ ПРОЈЕКТАНТА**

На основу члана 128а Закона о планирању и изградњи („Службени гласник РС”, бр. 72/09, 81/09 – исправка, 64/10 – УС, 24/11, 121/12, 42/13 – УС, 50/13 – УС, 98/13 – УС, 132/14, 145/14, 83/18, 31/19, 37/19 – др. закон, 9/20, 52/21 и 62/23) и одредби Правилника о садржини, начину и поступку израде и начину вршења контроле техничке документације према класи и намени објеката као:

#### **Г Л А В Н И П Р О Ј Е К Т А Н Т**

за израду ПЗИ Пројекта за извођење дечијег игралишта на кп. бр. 612 КО Донњи Катун, општина Варварин одређује се:

**Никола Милојевић дипл.инж.арх.; број лиценце 300 N921 15**

Инвеститор:

Општинска управа Варварин,  
ул. Марина Мариновића, Варварин

Одговорно  
лице/заступник:

Потпис:

Место и датум:

Јагодина, Фебруар 2026.године

#### 0.4. ИЗЈАВА ГЛАВНОГ ПРОЈЕКТАНТА

Главни пројектант ПЗИ Пројекта за извођење дечијег игралишта на кп. бр. 612 КО Донњи Катун, општина Варварин

Никола Милојевић дипл.инж.арх.

#### ИЗЈАВЉУЈЕМ

1. да је пројекат у свему у складу са издатим локацијским условима и условима ималаца јавних овлашћења, грађевинском дозволом/решењем по члану 145. и пројектом за грађевинску дозволу/идејним пројектом
2. да су делови пројекта међусобно усаглашени, да подаци у главној свесци одговарају садржини пројекта

0.	ГЛАВНА СВЕСКА	бр: 004/25
1.	ПРОЈЕКАТ АРХИТЕКТУРЕ	бр: 004/25

Главни пројектант: Никола Милојевић дипл.инж.арх.

Број лиценце: 300 N921 15

Потпис:



Број техничке документације: ПЗИ - 004/25

Место и датум: Јагдина, Фебруар 2026.године

## 0.5. САДРЖАЈ ТЕХНИЧКЕ ДОКУМЕНТАЦИЈЕ

0.	ГЛАВНА СВЕСКА	бр: 004/25
1.	ПРОЈЕКАТ АРХИТЕКТУРЕ	бр: 004/25

## 0.6. ПОДАЦИ О ПРОЈЕКТАНТИМА

### 0. ГЛАВНА СВЕСКА:

Главни пројектант : Никола Милојевић дипл.инж.арх.

Број лиценце: 300 N921 15

Потпис:



### 1. ПРОЈЕКАТ АРХИТЕКТУРЕ:

Пројектант: **DOTARH** д.о.о,  
ул. Краља Петра Првог бр. 4, Јагодина

Одговорни пројектант : Никола Милојевић дипл.инж.арх.

Број лиценце: 300 N921 15

Потпис:



## 0.7. ПОДАЦИ О ОБЈЕКТУ И ЛОКАЦИЈИ

### ОПШТИ ПОДАЦИ О ОБЈЕКТУ И ЛОКАЦИЈИ

тип објекта:	Слободностојећи објекат	
Врста радова	нова градња	
категорија објекта:	Г	
	учешће у укупној површини објекта (%):	класификациона ознака:
	100%	241221
назив просторног односно урбанистичког плана:	План детаљне регулације	
Град/општина:	Варварин	
Број катастарске парцеле/списак катастарских парцела и катастарска општина објеката/радова који су предмет захтева:	кп. бр. 612 КО Доњи Катун, општина Варварин	
Број катастарске парцеле/списак катастарских парцела и катастарска општина на којима се налазе подземни делови линијског инфраструктурног објекта/прикључних водова, везани за површину земљишта(улазна и излазна места, ревизиона окна и сл.) који су предмет захтева:	кп. бр. 612 КО Доњи Катун, општина Варварин	
број катастарске парцеле/списак катастарских парцела и катастарска општина на које се измештају	кп. бр. 612 КО Доњи Катун, општина Варварин	

постојећи водови (уколико је измештање предмет захтева):	
број катастарске парцеле/ списак катастарских парцела и катастарска општина на којој се налази прикључак на јавну саобраћајницу:	кп. бр. 612 КО Доњи Катун, општина Варварин
<b>ПРИКЉУЧЦИ НА ИНФРАСТРУКТУРУ:</b>	
<b>Електроенергетска дистрибутивна мрежа</b>	
прикључак на (инсталација, мрежа)	Нема
Укупан капацитет:	Нема
Врста прикључка:	Нема
Врста мерног уређаја:	Нема
Потребни капацитети за различите намене (разврстано по улазима)	Нема
Потребни капацитети за заједничку потрошњу (разврстано по улазима)	Нема
Подаци о прикључцима постојећих објеката на парцели/парцелама (уколико постоје)	Нема
Нетипични потрошачи	Нема

## ОСНОВНИ ПОДАЦИ О ОБЈЕКТУ И ЛОКАЦИЈИ

димензије објекта:	Укупна површина парцеле кп. бр. 612	3062,00 м <sup>2</sup>
	укупна БРГП:	142.60 м <sup>2</sup>
	укупна БРУТО изграђена површина:	142.60 м <sup>2</sup>
	укупна НЕТО површина:	137.70 м <sup>2</sup>
	БРУТО површина приземља:	142.60 м <sup>2</sup>
	површина земљишта под објектом/заузетост:	142.60 м <sup>2</sup>
Предрачунска вредност објекта:	<b>4.939.294,00 РСД без ПДВ-а</b>	

## 0.8. САЖЕТИ ТЕХНИЧКИ ОПИС

### Технички опис

Инвеститор:	Општина Варварин, ул. Марина Мариновића, Варварин
Објекат:	Дечије игралиште
Локација:	к.п. бр. 612 КО Доњи Катун, општина Варварин
Одговорни пројектант:	Никола Милојевић дипл.инж.арх.

### 1. ОПИС ЛОКАЦИЈЕ

Предметна парцела бр. 612 налази се у насељу Доњи Катун, општина Варварин. Укупна површина предметне парцеле је 3062,00 м<sup>2</sup>. Предметној парцели се приступа са улице Кнеза Милете Радојковића.

Пројектни задатак инвеститора се темељи на жељи да се створи зона забаве за најмлађе становнике уз пријатан амбијент који би представљао зону рекреације, одмора и боравка на отвореном. Планирано је уређење простора које ће обухватити постављање дечјег игралишта са савременим справама за игру, као и формирање зелених површина са ниским и високим растињем.

### 2. ФУНКЦИЈА

**Дечије игралиште** пројектовано је тако да је приступачно и за особе са инвалидитетом. Простор је концепциран тако да обезбеђује јасну организацију садржаја, лаку оријентацију и угодан боравак деце и пратиоца.

**Дечије игралиште** је правилног облика, димензија 15,50m x 9,20m и заузима површину од 142,60 м<sup>2</sup> и у оквиру игралишта је предвиђен следећи садржај:

Игралиште са тобоганима IP 104

Љуљашка SK 400

Клацкалица THV 100

Две њихалице ZP 100 и ZP 200

Инфо табла и

Чесма

У оквиру игралишта налази стуб са два рефлектора и инфо табла, позиционирани изван подручја удара за ову зону. Подлога у сони справа предвиђена од гумене облоге која омогућава безбедно коришћење простора. Рефлектори се напајају преко соларне енергије.

Сви пројектовани елементи, уграђена опрема и пратећа опрема морају у сваком тренутку гарантовати безбедност корисника према Правилнику о безбедности дечијих игралишта (*Службени гласник РС, бр. 41/2019*) и бити у складу са важећим стандардима који се тичу

конкретно завршне подне облоге: SRPS EN 1177 – Површине које ублажавају удар, као и справа које су постављене на игралишту: стандард SRPS EN 1176.

### **3. МАТЕРИЈАЛИЗАЦИЈА – ПОПЛОЧАЊЕ И ОПРЕМА ПРОСТОРА**

Избор поплочања резултат је више фактора – естетски квалитет простора, карактер, цена, калитет и трајност материјала.

Као завршна обрада пешачких површина планира се поплочање бетонским бехатон плочама у боји са шаром, површинском обрадом и слогом по избору инвеститора.

Гумене плоче за игралишта одликују се високом еластичношћу и способношћу апсорпције ударца, те знатно штите од повреда приликом пада. То доприноси високом степену сигурности на дечијим игралиштима.

Гумене подлоге се праве од гуменог гранулата и полиуретана, отпорне су на UV зрачење, постојане су на све временске прилике и нису лако запалјиве тако да испуњавају стандарде безбедности. Уграђују се на претходно припремљену подлогу која може бити бетонска, асфалтна или у случајевима када се ради о дебљини гумених плоча већих од 40мм, може да се користи и добро сабијен туцаник – дробљени камен.

## ИГРАЛИШТЕ ИП 104

Мултифункционални комплекс-1 кула-1 кров-3 платформе 116x116x8xцм- 2 платформе у облику једнакостраничног троугла, дужина странице 116цм – 1 степениште висине 1м – 4 диска за пењење – 1 раван тобоган висине 1м – 1 дупли равни тобоган висине 1м -4 заштитна панела - 2 заштитна панела (улаз у цеви) – 1 заштитни панел (улаз у равни дупли тобоган) – 2 украсне фигуре у облику звезде.

Кула са четвороводним кровом; Платформа на коју се ослања степениште је на висини 1м. Главна платформа повезана је цевима од тврдо ливеног полиетилена са споредним платформама. У продужетку је платформа за спирални тобоган. Платформе су израђене од перфорираног лима дебљине зида 5 мм и обложене пластиком ( антистатички материјал тврдоће 60+5 удела густине 1 гр/цм<sup>3</sup> отпорност на пуцање најмање кгф/цм<sup>2</sup> издужења до пуцања 650-700% максималне отпорности на хабање 100 м3).

Дебљина ПВЦ у свакој тачки мора бити минимално 2 мм. Носећу конструкцију чине главни стубови који носе елементе за цеви пречника Ø 114 –укупно 12 цеви од који су 4 главна стуба који носе куле 3,85м, 4 цеви дужине 2,25м којима се повезију једнакостраничне платформе и на крајевима се ослањају на две цеви висине 2,85м.

Пењалица је израђена од металне цеви пречника Ø 29 која спушта од платформе до пода кроз који су постављена 4 диска. Степениште је израђено је од перфорираног лима дебљине зида 5мм и обложене ПВЦ (пластисолом) антистатичких материјала тврдоће -60 +-5, густине 1гр/цм<sup>3</sup> отпорности на пуцање најмање кгф/цм<sup>2</sup> издужење до пуцања 650-700%(максималне) отпорности на хабање100м3. Дебљина ПВЦ у свакој тацки мора бити минимално 2мм.

Два равна тобогана се постављају на платформу на висини 1м.

Заштитни панели се инсталирају између носећих стубова и повезују се са стубовима са полуетиленским прстеновима ф114 ,Димензије панела су ширине 1м, висине 1,2м.

**Панели се инсталирају између носећих стубова и повезују се са тобоганом и стубовима са полуетиленским прстеновима ф114. Димензије панела су ширине 1м, висина 1.2м у средини је пролаз за тобоган. Две украсне фигуре у облику звезде су причвршћене на врхове сви на висини 2,85м.**



## ЉУЉАШКА

Главна конструкција љуљашке састоји се од 4 вертикалних цеви дужине 2,45м и спојена са вертикалном цеви дужине 1м (као слово п) које повезује вертикална цев дужине 3м на којој се инсталира љуљашка. Седиште љуљашке је једнообразно, пречника 40 цм и израђено је од металног круга и канапа  
Безбедоносна зона: 7000 мм \* 3200 мм.



## КЛАЦКАЛИЦА

Клацкалица је направљена од челичне конструкције, главну руду држе два вертикална стуба, који се повезују цевком фи 90 x 3000 мм кроз коју пролази руда. Седишта су израђена од тврдоливеног полиетилена са додатом заштитом од УВ зрачења.  
Безбедоносна зона: 5200 мм \* 2200 мм.



## ЊИХАЛИЦА

Димензије њихалице - ширина 110 цм, дужина 100 цм и висина 50 цм. Опруга и постоље су направљени од челика, а фигура од полуетилена са УВ додатком. Безбедносна зона: 3000 мм \* 245.



### 3. КОНСТРУКЦИЈА И ОБЛОГЕ

#### Под игралишта

Дебљина подлоге	Head Injury Criterion вредности
40 mm	1500 mm
45 mm	1600 mm
50 mm	1900 mm
60 mm	2200 mm
70 mm	2600 mm
80 mm	2800 mm
100 mm	3600 mm

табела 1

У складу са Правилником о безбедности дечијих игралишта (*Службени гласник РС, бр. 41/2019*), односно у складу са стандардом SRPS EN 1177 – Површине које ублажавају удар, подна површина игралишта пројектована је са завршном гуменом облогом дебљине  $d = 40 \text{ mm}$ : Како је највиша тачка на којој се може наћи корисник на висини једнакој 150 cm, на основу табеле (табела бр. 1) закључено је да усвојена дебљина задовољава основне потребе безбедности корисника.

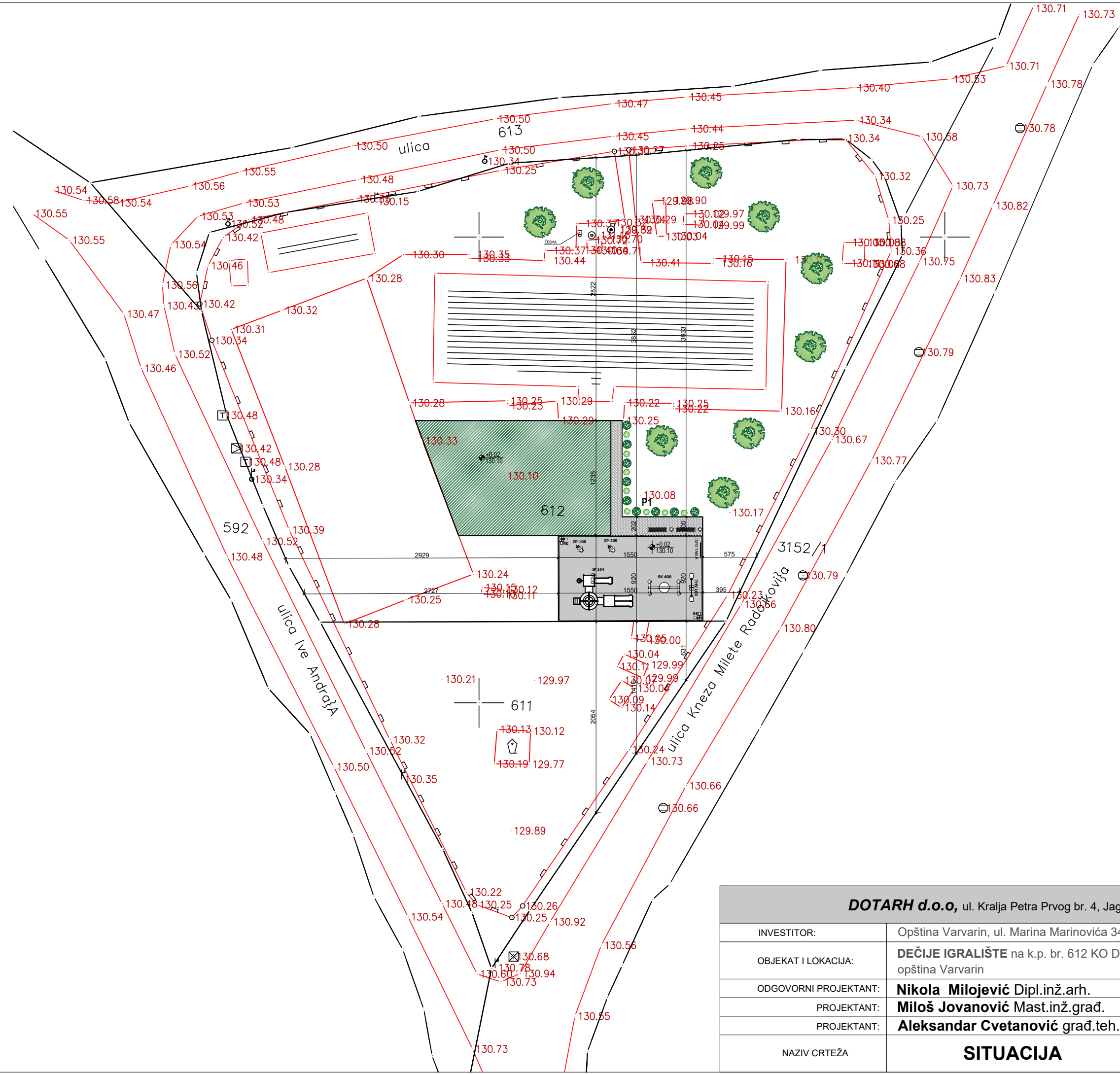
Завршна гумена облога постављена је на чврстој подлози коју чини горња површина армиранобетонског темеља елемента игралишта или претходно формирани слојеви тампон слоја шљунка и ситнозрног камена. Све потребне дебљине темељних стопа, односно темељних трака и слојева тла дате су у графичком делу пројекта и предмеру радова.

## 0.12. ГРАФИЧКИ ПРИЛОЗИ

01. Ситуација	P = 1:400
02. Основа темеља игралишта са пресецима	P = 1:100
03. Основа игралишта са пресецима (зоне)	P = 1:100
04. Основа игралишта са пресецима	P = 1:100
05. План садње – Зелена површина “П1	P = 1:100



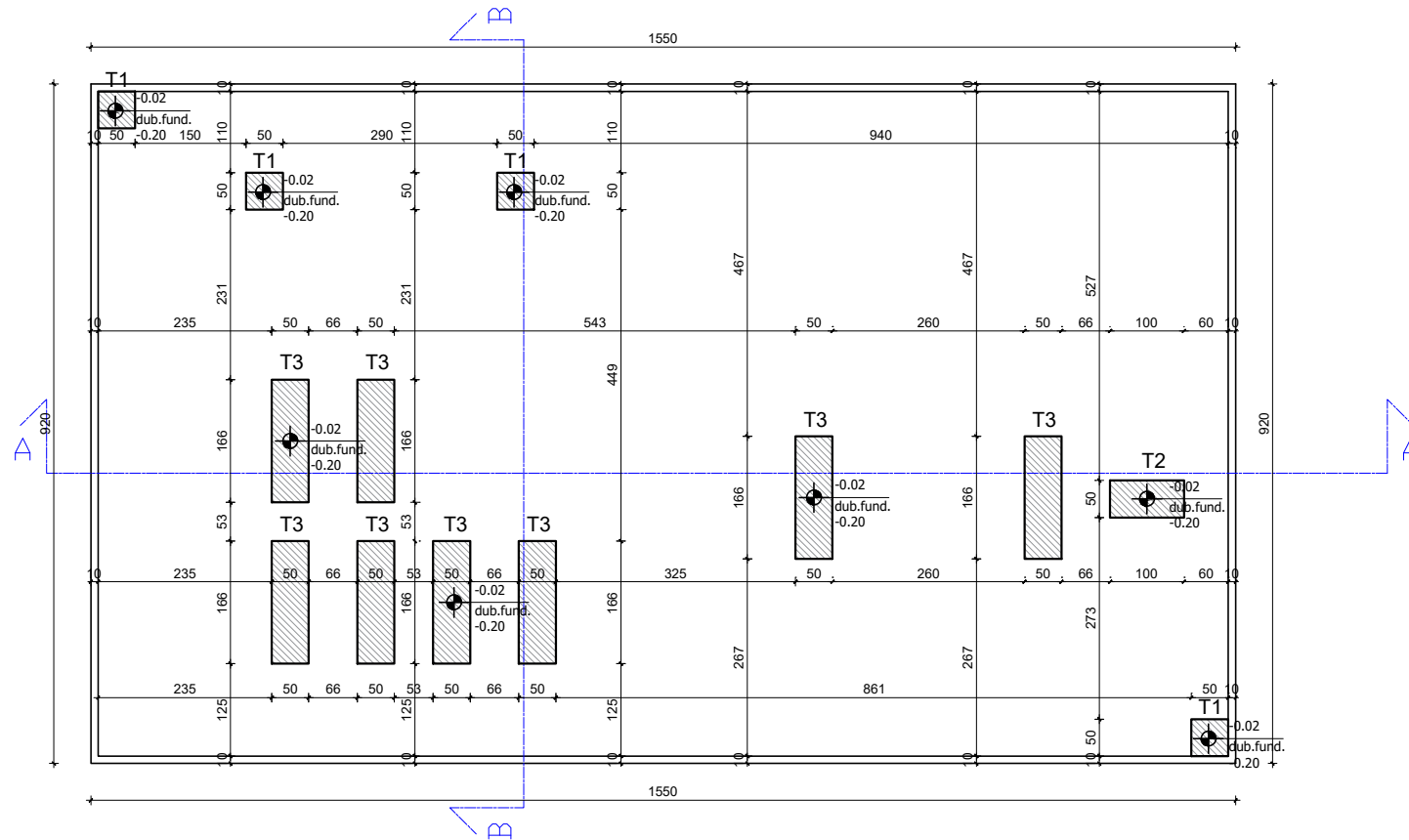
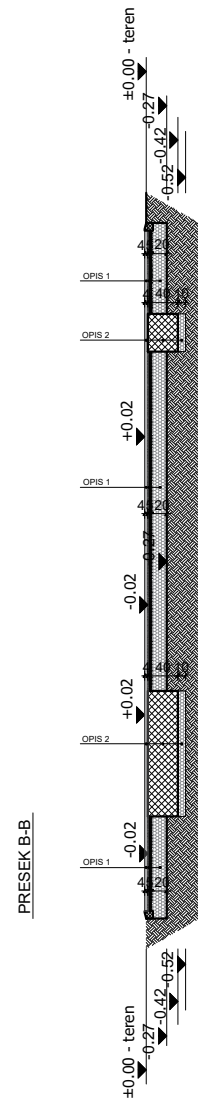
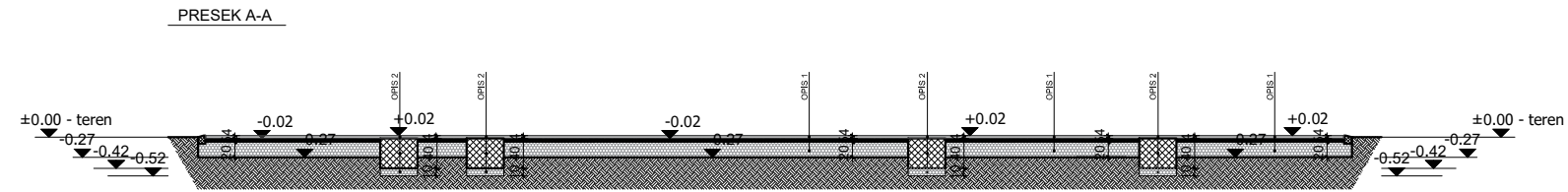
SEVER



**LEGENDA OZELENJAVANJA:**

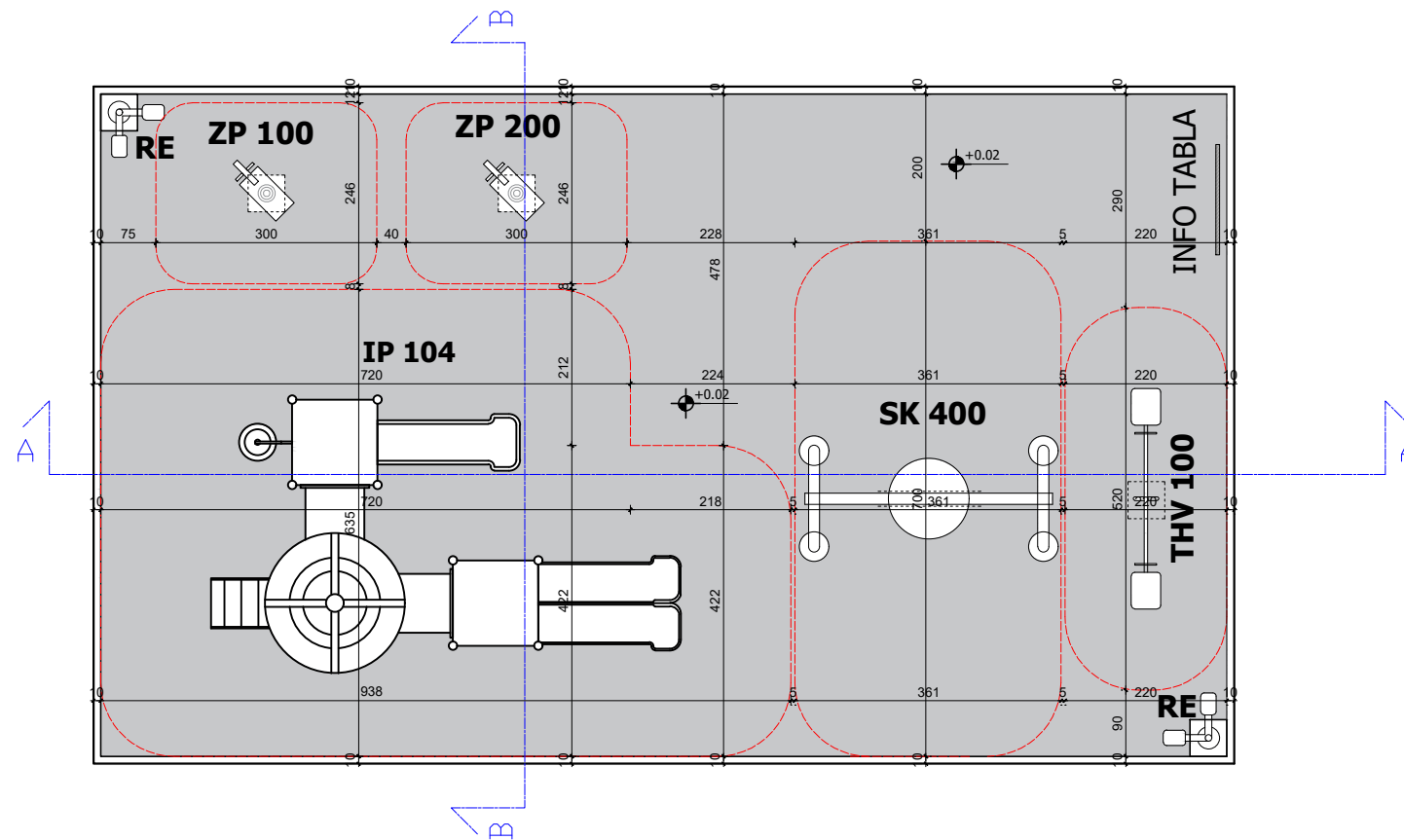
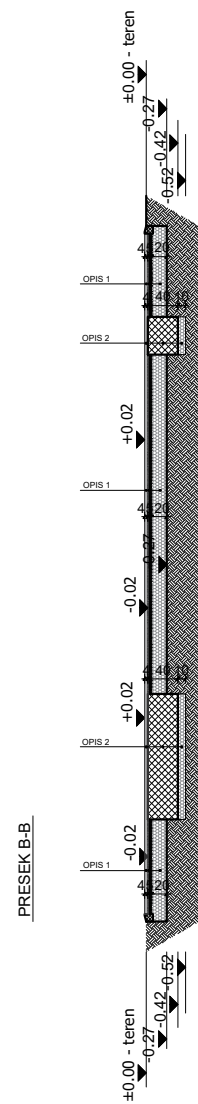
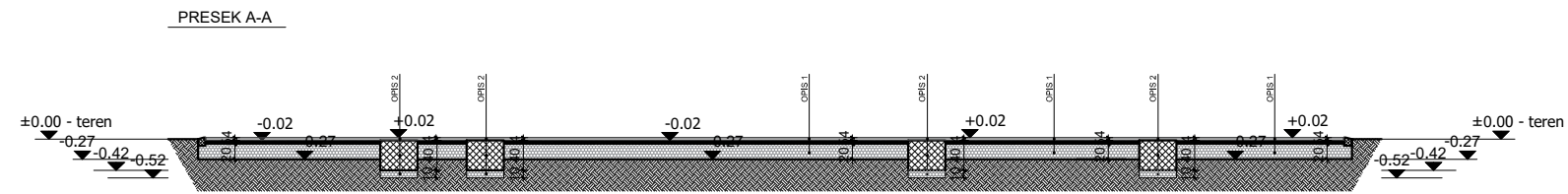
	Travnata površina
<b>VISOKI LIŠČAR:</b>	
	Acer platanoides – Planinski javor
<b>NISKI LIŠČARI:</b>	
	Cornus alba 'Elegantissima'
	Chamaecyparis lawsoniana 'Silver Globus'

<b>DOTARH d.o.o.</b> , ul. Kralja Petra Prvog br. 4, Jagodina		OZNAKA PROJEKTA: <b>PZI 004/25</b>
INVESTITOR:	Opština Varvarin, ul. Marina Marinovića 34, Varvarin	
OBJEKAT I LOKACIJA:	DEČIJE IGRALIŠTE na k.p. br. 612 KO Donji Katun, opština Varvarin	
ODGOVORNI PROJEKTANT:	<b>Nikola Milojević</b> Dipl.inž.arh. br. licence: 300 N921 15	
PROJEKTANT:	<b>Miloš Jovanović</b> Mast.inž.građ.	
PROJEKTANT:	<b>Aleksandar Cvetanović</b> građ.teh.	
NAZIV CRTEŽA	<b>SITUACIJA</b>	<b>DATUM: Februar, 2026.god.</b>
	RAZMERA <b>1:400</b>	BROJ CRTEŽA <b>01</b>



<p>OPIS 1:</p> <ul style="list-style-type: none"> <li>- gumena podloga <b>4cm</b></li> <li>- drobljeni kamen granulacije 0-5mm <b>5cm</b></li> <li>- tucanik <b>20cm</b></li> </ul>	<p>OPIS 2:</p> <ul style="list-style-type: none"> <li>- gumena podloga <b>4cm</b></li> <li>- AB temelj <b>40cm</b></li> <li>- tucanik <b>10cm</b></li> </ul>	<p>T 1 - 50cm/50cm/40cm</p> <p>T 2 - 50cm/100cm/40cm</p> <p>T 3 - 166cm/50cm/40cm</p>
---	--	---

<b>DOTARH d.o.o.</b> , ul. Kralja Petra Prvog br. 4, Jagodina		OZNAKA PROJEKTA: <b>PZI 004/25</b>
INVESTITOR:	Opština Varvarin, ul. Marina Marinovića 34, Varvarin	
OBJEKAT I LOKACIJA:	DEČIJE IGRALIŠTE na k.p. br. 612 KO Donji Katun, opština Varvarin	
ODGOVORNI PROJEKTANT:	<b>Nikola Milojević</b> Dipl.inž.arh. br. licence: 300 N921 15	DATUM: Februar, 2026.god.
PROJEKTANT:	<b>Miloš Jovanović</b> Mast.inž.građ.	BROJ CRTEŽA <b>02</b>
PROJEKTANT:	<b>Aleksandar Cvetanović</b> građ.teh.	
NAZIV CRTEŽA	<b>OSNOVA TEMELJA IGRALIŠTA SA PRESECIMA</b>	RAZMERA <b>1:100</b>



### LEGENDA

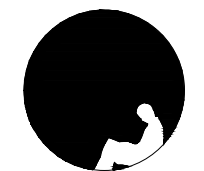
	GUMENA PODLOGA	<b>IP 104</b>	KULA SA TOBOGANIMA
	DROBLJENI KAMEN GRANULACIJE 0-5mm	<b>THV 100</b>	KLACKALICA
	TAMPON SLOJ TUCANIK / ŠLJUNAK	<b>SK 400</b>	LJULJAŠKA
	ARMIRANI BETON	<b>ZP 100</b>	NJIHALICA
	ISKOP - ZEMLJA	<b>ZP 200</b>	NJIHALICA
		<b>RE</b>	REFLEKTOR

**DOTARH d.o.o.**, ul. Kralja Petra Prvog br. 4, Jagodina

OZNAKA PROJEKTA:

**PZI 004/25**

INVESTITOR:	Opština Varvarin, ul. Marina Marinovića 34, Varvarin
OBJEKAT I LOKACIJA:	DEČIJE IGRALIŠTE na k.p. br. 612 KO Donji Katun, opština Varvarin
ODGOVORNI PROJEKTANT:	<b>Nikola Milojević</b> Dipl.inž.arh. br. licence: 300 N921 15
PROJEKTANT:	<b>Miloš Jovanović</b> Mast.inž.građ.
PROJEKTANT:	<b>Aleksandar Cvetanović</b> građ.teh.



DATUM: Februar, 2026.god.

NAZIV CRTEŽA

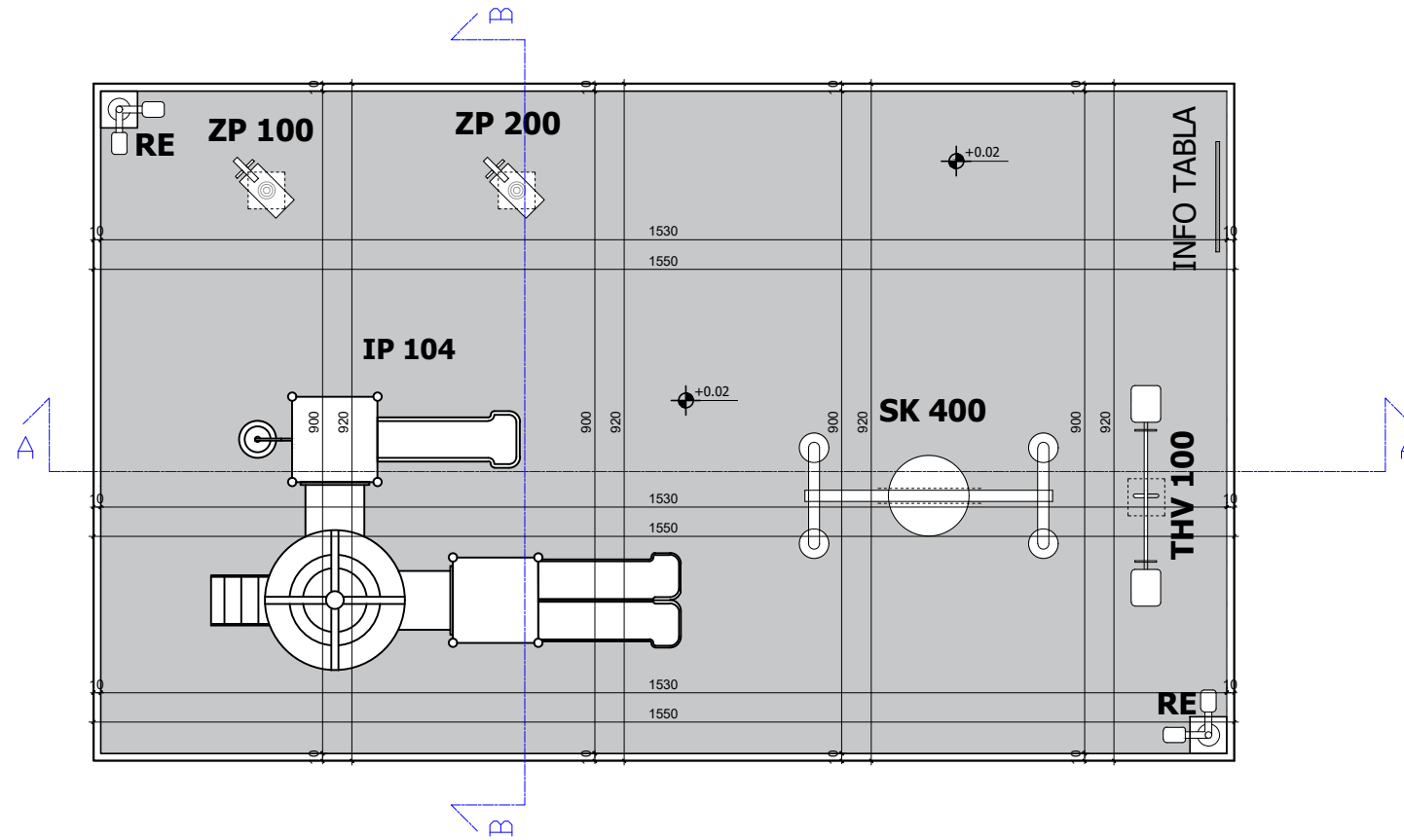
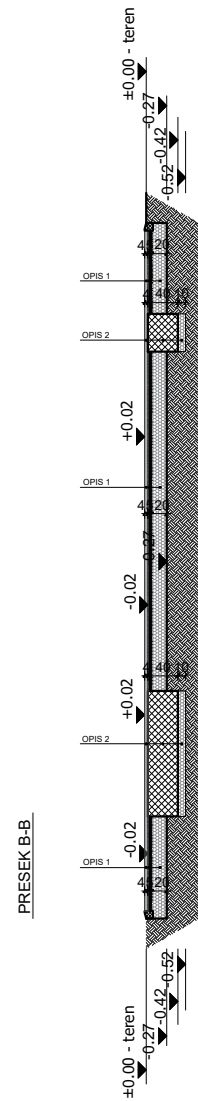
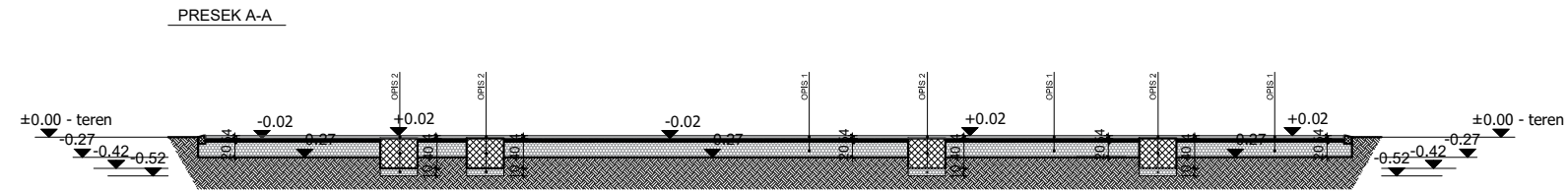
**OSNOVA IGRALIŠTA  
SA PRESECIMA(ZONE)**

RAZMERA

**1:100**

BROJ CRTEŽA

**03**



UKUPNO NETO: 137,70 m<sup>2</sup>

UKUPNO BRUTO: 142,60 m<sup>2</sup>

### LEGENDA

	GUMENA PODLOGA	<b>IP 104</b>	KULA SA TOBOGANIMA
	DROBLJENI KAMEN GRANULACIJE 0-5mm	<b>THV 100</b>	KLACKALICA
	TAMPON SLOJ TUCANIK / ŠLJUNAK	<b>SK 400</b>	LJULJAŠKA
	ARMIRANI BETON	<b>ZP 100</b>	NJIHALICA
	ISKOP - ZEMLJA	<b>ZP 200</b>	NJIHALICA
		<b>RE</b>	REFLEKTOR

**DOTARH d.o.o.**, ul. Kralja Petra Prvog br. 4, Jagodina

INVESTITOR:	Opština Varvarin, ul. Marina Marinovića 34, Varvarin
OBJEKAT I LOKACIJA:	DEČIJE IGRALIŠTE na k.p. br. 612 KO Donji Katun, opština Varvarin
ODGOVORNI PROJEKTANT:	<b>Nikola Milojević</b> Dipl.inž.arh. br. licence: 300 N921 15
PROJEKTANT:	<b>Miloš Jovanović</b> Mast.inž.građ.
PROJEKTANT:	<b>Aleksandar Cvetanović</b> građ.teh.

OZNAKA PROJEKTA:

**PZI 004/25**



DATUM: Februar, 2026.god.

NAZIV CRTEŽA

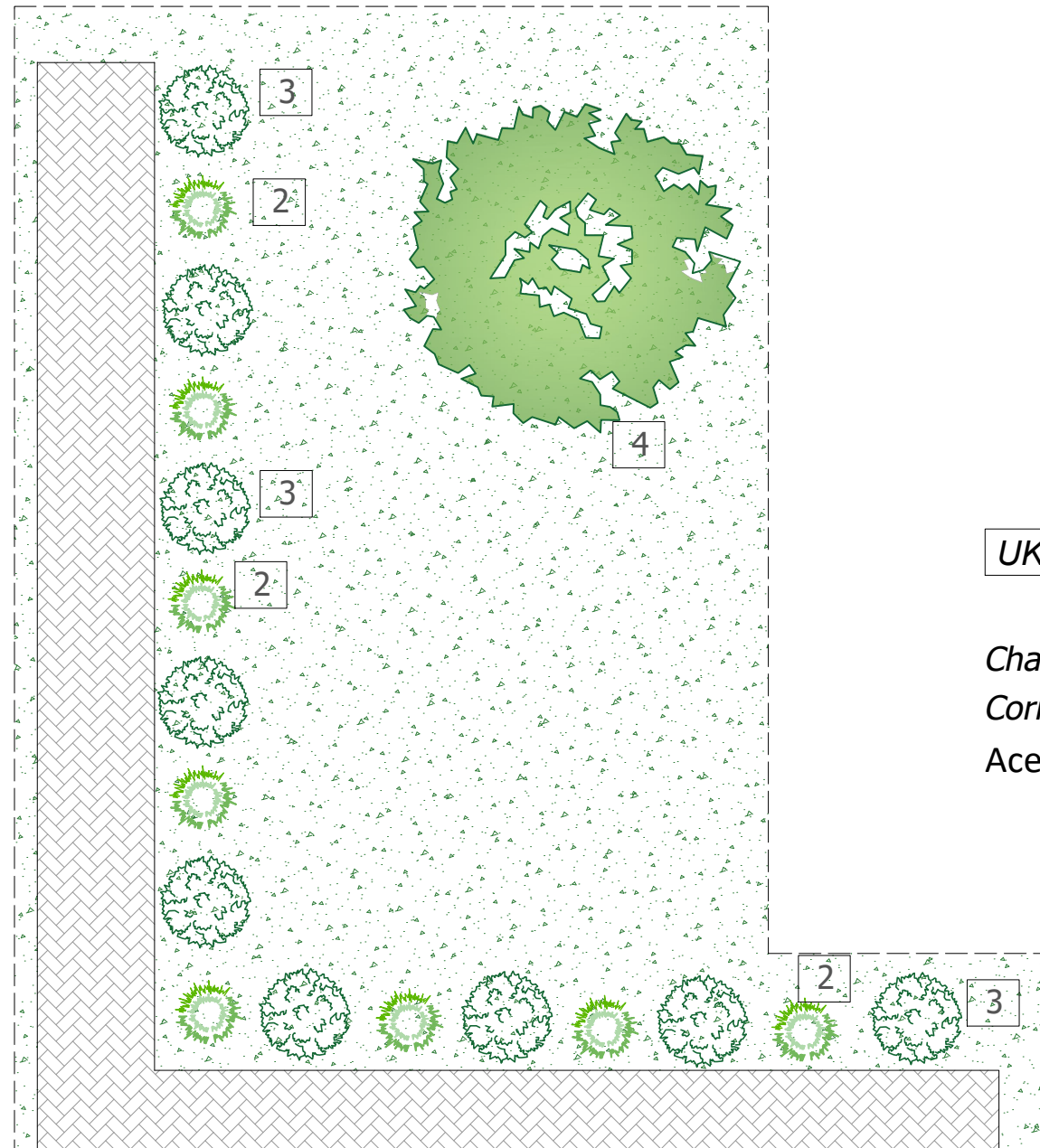
**OSNOVA IGRALIŠTA  
SA PRESECIMA**

RAZMERA

**1:100**

BROJ CRTEŽA

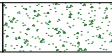



**04**




UKUPNO P1:

*Chamaeciparis lawsoniana* 'Silver Globus' kom 8  
*Cornus alba* 'Elegantissima' kom 9  
 Acer platanoides – Planinski javor - kom 9

**LEGENDA:**

- 1  TRAVNATA POVRŠINA
- 2  *Chamaeciparis lawsoniana* 'Silver Globus'
- 3  *Cornus alba* 'Elegantissima'
- 4  Acer platanoides – Planinski javor

<b>DOTARH d.o.o.</b> , ul. Kralja Petra Prvog br. 4, Jagodina		OZNAKA PROJEKTA: <b>PZI 004/25</b>
INVESTITOR:	Opština Varvarin, ul. Marina Marinovića 34, Varvarin	
OBJEKAT I LOKACIJA:	DEČIJE IGRALIŠTE na k.p. br. 612 KO Donji Katun, opština Varvarin	
ODGOVORNI PROJEKTANT:	<b>Nikola Milojević</b> Dipl.inž.arh. br. licence: 300 N921 15	
PROJEKTANT:	<b>Miloš Jovanović</b> Mast.inž.građ.	
PROJEKTANT:	<b>Aleksandar Cvetanović</b> građ.teh.	DATUM: Februar, 2026.god.
NAZIV CRTEŽA	<b>PLAN SADNJE</b> <b>Zelena površina "P1"</b>	RAZMERA <b>1:70</b>
		BROJ CRTEŽA <b>05</b>