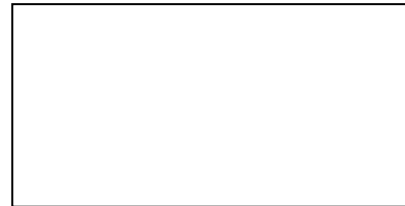


## 1.1. НАСЛОВНА СТРАНА

### 1 - ПРОЈЕКАТ АРХИТЕКТУРЕ



Инвеститор: Општина Варварин,  
ул. Марина Мариновића, Варварин

Објекат: Дечије игралиште на к.п. бр. 3237/1 КО Бошњане,  
општина Варварин

Врста техничке документације: ПЗИ Пројекат за извођење

Ознака и назив дела пројекта: 1 – пројекат архитектуре

Врста радова: Нова градња

Пројектант: **DOTARH** д.о.о.,  
ул. Краља Петра Првог бр. 4, Јагодина

Одговорно лице пројектанта: Никола Милојевић

Потпис:

Одговорни пројектант: Никола Милојевић дипл.инж.арх.

Број лиценце: 300 N921 15

Потпис:



Број дела пројекта: ПЗИ – 031/24  
Место и датум: Јагодина, Фебруар 2026.године

## 1.2. САДРЖИНА ПРОЈЕКТА АРХИТЕКТУРЕ

1.1.	Насловна страна дела пројекта
1.2.	Садржај дела пројекта
1.3.	Решење о именовању одговорног пројектанта дела пројекта
1.4.	Изјава одговорног пројектанта дела пројекта
1.5.	Текстуална документација
1.6.	Нумеричка документација
1.7.	Графичка документација

### 1.3. РЕШЕЊЕ О ОДРЕЂИВАЊУ ОДГОВОРНОГ ПРОЈЕКТАНТА

На основу члана 128а Закона о планирању и изградњи („Службени гласник РС”, бр. 72/09, 81/09 – исправка, 64/10 – УС, 24/11, 121/12, 42/13 – УС, 50/13 – УС, 98/13 – УС, 132/14, 145/14, 83/18, 31/19, 37/19 – др. закон, 9/20, 52/21 и 62/23) и одредби Правилника о садржини, начину и поступку израде и начину вршења контроле техничке документације према класи и намени објеката као:

#### ОДГОВОРНИ ПРОЈЕКТАНТ

за израду 1 – пројекта архитектуре који је део ПЗИ Пројекта за извођење дечијег игралишта, на кп. бр. 3237/1 КО Бошњане, општина Варварин, одређује се:

Никола Милојевић дипл.инж.арх..... 300 N921 15

Пројектант: **DOTARH** д.о.о,  
ул. Краља Петра Првог бр. 4, Јагодина

Одговорно лице/заступник: Никола Милојевић

Потпис:



Број дела пројекта: ПЗИ – 031/24

Место и датум: Јагодина, Фебруар 2026. године

#### 1.4. ИЗЈАВА ОДГОВОРНОГ ПРОЈЕКТАНТА ПРОЈЕКТА АРХИТЕКТУРЕ

Одговорни пројектант пројекта архитектуре, који је део ПЗИ Пројекта за извођење дечијег игралишта на кп. бр. 3237/1 КО Бошњане, општина Варварин

#### ИЗЈАВЉУЈЕМ

1. да је пројекат у свему у складу са издатим локацијским условима и условима ималаца јавних овлашћења, грађевинском дозволом/решењем по члану 145. и пројектом за грађевинску дозволу/идејним пројектом;
2. да је пројекат израђен у складу са Законом о планирању и изградњи, прописима, стандардима и нормативима из области изградње објеката и правилима струке;

Одговорни пројектант : Никола Милојевић, дипл. инж. арх.

Број лиценце: 300 N921 15

Потпис:



Број дела пројекта: ПЗИ – 031/24

Место и датум: Јагодина, Фебруар 2026. године

## 1.5. ТЕКСТУАЛНА ДОКУМЕНТАЦИЈА

### Технички опис

Инвеститор: :	Општина Варварин, ул. Марина Мариновића, Варварин
Објекат:	Дечије игралиште
Локација:	к.п. бр. 3237/1 КО Бошњане, општина Варварин
Одговорни пројектант:	Никола Милојевић дипл.инж.арх.

### Технички опис

#### 1. ОПИС ЛОКАЦИЈЕ

Предметна парцела бр. 3237/1 налази се у насељу Бошњане, општина Варварин. Укупна површина парцела је 967,00 м<sup>2</sup>. Предметној парцели се приступа из улица Братства Јединства. Пројектни задатак инвеститора се темељи на жељи да се створи зона забаве за најмлађе становнике уз пријатан амбијент који би представљао зону рекреације, одмора и боравка на отвореном. Планирано је уређење простора које ће обухватити постављање дечјег игралишта са савременим справама за игру, као и формирање зелених површина са ниским и високим растињем.

#### 2. ФУНКЦИЈА

**Дечије игралиште** пројектовано је тако да је приступачно и за особе са инвалидитетом. Простор је концепциран тако да обезбеђује јасну организацију садржаја, лаку оријентацију и угодан боравак деце и пратиоца.

**Дечије игралиште** је неправилног облика, димензија 18,19m x 9,20m у најширем делу и заузима површину од 154,03 м<sup>2</sup> и у оквиру игралишта је предвиђен следећи садржај:

Игралиште са тобоганима IP 104

Љуљашка SK 400

Клацкалица THV 100

Две њихалице ZP 100 и ZP 200

Инфо табла и

Чесма

У оквиру игралишта налази стуб са два рефлектора и инфо табла, позиционирани изван подручја удара за ову зону. Подлога у сони справа предвиђена од гумене облоге која омогућава безбедно коришћење простора. Рефлектори се напајају преко соларне енергије.

Сви пројектовани елементи, уграђена опрема и пратећа опрема морају у сваком тренутку гарантовати безбедност корисника према Правилнику о безбедности дечијих игралишта (*Службени гласник РС, бр. 41/2019*) и бити у складу са важећим стандардима који се тичу конкретно завршне подне облоге: SRPS EN 1177 – Површине које ублажавају удар, као и справа које су постављене на игралишту: стандард SRPS EN 1176.

### **3. МАТЕРИЈАЛИЗАЦИЈА – ПОПЛОЧАЊЕ И ОПРЕМА ПРОСТОРА**

Избор поплочања резултат је више фактора – естетски квалитет простора, карактер, цена, калитет и трајност материјала.

Као завршна обрада пешачких површина планира се поплочање бетонским бехатон плочама у боји са шаром, површинском обрадом и слогом по избору инвеститора.

Гумене плоче за игралишта одликују се високом еластичношћу и способношћу апсорпције ударца, те знатно штите од повреда приликом пада. То доприноси високом степену сигурности на дечијим игралиштима.

Гумене подлоге се праве од гуменог гранулата и полиуретана, отпорне су на UV зрачење, постојане су на све временске прилике и нису лако запалјиве тако да испуњавају стандарде безбедности. Уграђују се на претходно припремљену подлогу која може бити бетонска, асфалтна или у случајевима када се ради о дебљини гумених плоча већих од 40мм, може да се користи и добро сабијен туцаник – дробљени камен.

#### **ИГРАЛИШТЕ ИП 104**

Мултифункционални комплекс-1 кула-1 кров-3 платформе 116x116x8xцм- 2 платформе у облику једнакостраничног троугла, дужина странице 116цм – 1 степениште висине 1м – 4 диска за пењење – 1 раван тобоган висине 1м – 1 дупли равни тобоган висине 1м -4 заштитна панела - 2 заштитна панела (улаз у цеви) – 1 заштитни панел (улаз у равни дупли тобоган) – 2 украсне фигуре у облику звезде.

Кула са четвороводним кровом; Платформа на коју се ослања степениште је на висини 1м. Главна платформа повезана је цевима од тврдо ливеног полиетилена са споредним

платформама. У продужетку је платформа за спирални тобоган. Платформе су израђене од перфорираног лима дебљине зида 5 мм и обложене пластиком ( антистатички материјал тврдоће 60+5 удела густине 1 гр/цм<sup>3</sup> отпорност на пуцање најмање кгф/цм<sup>2</sup> издужења до пуцања 650-700% максималне отпорности на хабање 100 м3).

Дебљина ПВЦ у свакој тачки мора бити минимално 2 мм. Носећу конструкцију чине главни стубови који носе елементе за цеви пречника Ø 114 –укупно 12 цеви од који су 4 главна стуба који носе куле 3,85м, 4 цеви дужине 2,25м којима се повезују једнакостраничне платформе и на крајевима се ослањају на две цеви висине 2,85м.

Пењалица је израђена од металне цеви пречника Ø 29 која спушта од платформе до пода кроз који су постављена 4 диска. Степениште је израђено је од перфорираног лима дебљине зида 5мм и обложене ПВЦ (пластисолом) антистатичких материјала тврдоће -60 +-5, густине 1гр/цм<sup>3</sup> отпорности на пуцање најмање кгф/цм<sup>2</sup> издужење до пуцања 650-700%(максималне) отпорности на хабање100м3. Дебљина ПВЦ у свакој тачки мора бити минимално 2мм.

Два равна тобогана се постављају на платформу на висини 1м.

Заштитни панели се инсталирају између носећих стубова и повезују се са стубовима са полуетиленским прстеновима ф114 ,Димензије панела су ширине 1м, висине 1,2м.

**Панели се инсталирају између носећих стубова и повезују се са тобоганом и стубовима са полуетиленским прстеновима ф114. Димензије панела су ширине 1м, висина 1.2м у средини је пролаз за тобоган. Две украсне фигуре у облику звезде су причвршћене на врхове сви на висини 2,85м.**



## ЉУЉАШКА

Главна конструкција љуљашке састоји се од 4 вертикалних цеви дужине 2,45м и спојена са вертикалном цеви дужине 1м (као слово п) које повезује вертикална цев дужине 3м на којој се инсталира љуљашка. Седиште љуљашке је једнообразно, пречника 40 цм и израђено је од металног круга и канапа

Безбедоносна зона: 7000 мм \* 3200 мм.



## КЛАЦКАЛИЦА

Клацкалица је направљена од челичне конструкције, главну руду држе два вертикална стуба, који се повезују цевком фи 90 x 3000 мм кроз коју пролази руда. Седишта су израђена од тврдоливеденог полиетилена са додатом заштитом од УВ зрачења.

Безбедоносна зона: 5200 мм \* 2200 мм.



## ЊИХАЛИЦА

Димензије њихалице - ширина 110 цм, дужина 100 цм и висина 50 цм. Опруга и постоље су направљени од челика, а фигура од полуетилена са УВ додатком. Безбедносна зона: 3000 мм \* 245.



### 3. КОНСТРУКЦИЈА И ОБЛОГЕ

#### Под игралишта

Дебљина подлоге	Head Injury Criterion вредности
40 mm	1500 mm
45 mm	1600 mm
50 mm	1900 mm
60 mm	2200 mm
70 mm	2600 mm
80 mm	2800 mm
100 mm	3600 mm

табела 1

У складу са Правилником о безбедности дечијих игралишта (*Службени гласник РС, бр. 41/2019*), односно у складу са стандардом SRPS EN 1177 – Површине које ублажавају удар, подна површина игралишта пројектована је са завршном гуменом облогом дебљине  $d = 40$  mm: Како је највиша тачка на којој се може наћи корисник на висини једнакој 150 cm, на основу табеле (табела бр. 1) закључено је да усвојена дебљина задовољава основне потребе безбедности корисника.

Завршна гумена облога постављена је на чврстој подлози коју чини горња површина армиранобетонског темеља елемента игралишта или претходно формирану слојеви тампон слоја шљунка и ситнозрног камена. Све потребне дебљине темељних стопа, односно темељних трака и слојева тла дате су у графичком делу пројекта и предмеру радова.

## 1.6. НУМЕРИЧКА ДОКУМЕНТАЦИЈА

### 1.6.1. ПРЕГЛЕД ПОВРШИНА

Објекат	НЕТО	БРГП
Дечије игралиште	148,84 м <sup>2</sup>	154,03 м <sup>2</sup>

## **1.6.2. ПРЕДМЕР И ПРЕДРАЧУН РАДОВА**

**Образац структуре понуђене цене  
Изградња дечијег игралишта – Бошњане**

<b>Редни број</b>	<b>Назив</b>	<b>Јединица мере</b>	<b>Количина</b>	<b>Јединична цена без ПДВ-а</b>	<b>Укупна вредност без ПДВ-а</b>
<b>I ПРИПРЕМНИ РАДОВИ</b>					
1	Ограђивање градилишта монтажном-демонтажном оградом. → Ограђивање градилишта привременом монтажном-демонтажном заштитном оградом, постављеном на одговарајућој удаљености од планираног обухвата дечијег игралишта, у циљу спречавања приступа трећих лица и обезбеђивања безбедних услова за извођење радова. Позиција обухвата монтажу, одржавање и демонтажу ограде по завршетку радова. Обрачун паушално.	паушал	1,00	20.000,00	20.000,00
2	Израда и постављање табли обавештења и упозорења за градилиште. → Израда, испорука и постављање градилишне табле са подацима о инвеститору, извођачу и пројектној документацији (мин. димензије 300×200 cm), као и табле упозорења о забрани приласка градилишту (мин. димензије 30×60 cm), у складу са важећим прописима и правилником о изгледу и садржају градилишне сигнализације. Табле поставити на видним местима унутар ограђеног простора. Обрачун паушално.	паушал	1,00	30.000,00	30.000,00
3	Обележавање терена пре почетка и у току извођења радова. Геодетско и техничко обележавање терена и радних зона пре почетка радова, као и контрола и обнова	паушал	1,00	60.000,00	60.000,00

	обележавања током извођења, у складу са пројектном документацијом и фазама радова. Обрачун паушално.				
<b>Укупно припремни радови</b>					110.000,00
<b>II ЗЕМЉАНИ РАДОВИ</b>					
1	Ручно рашчишћавање терена у оквиру планиране површине. → Ручно рашчишћавање терена у оквиру планираног обухвата радова, које обухвата уклањање ниског растиња, шибља, отпада и осталих површинских препрека. Ископани и сакупљени материјал одмах утоварити и одвести на градску депонију, на удаљености до 5 km. Обрачун паушално.	паушал	1,00	10.000,00	10.000,00
2	Скидање површинског слоја хумуса d=30cm Машинско скидање површинског слоја хумуса у зони формирања дечијег игралишта, просечне дебљине слоја d=30cm, са утоваром и одвозом материјала на градску депонију удаљености до 5km, или на место депоновања предвиђено од стране инвеститора. Обрачун по m <sup>3</sup> стварно изведених радова.	m <sup>3</sup>	46,21	3.000,00	138.630,00
3	Ручно-машински ископ земље за израду темеља као подлоге справа за игралишта. → Ручно-машински ископ земље за израду појединачних темеља као подлоге за монтажу справа дечијег игралишта, у складу са позицијама и димензијама дефинисаним пројектом. Ископани материјал одмах утоварити и одвести на градску депонију удаљености до 5 km. Дно ископа очистити и припремити за израду подложног слоја. Обрачун по m <sup>3</sup> .	m <sup>3</sup>	3,95	3.000,00	11.850,00

5	Набавка, разастирање, набијање и фино планирање слоја песка d=5 cm. → Набавка, довоз, разастирање, набијање до прописане збијености и фино планирање слоја песка дебљине d = 5 cm, као подлоге за поплочавање пешачких површина бехатон плочама. Слој изводити равномерно, уз обезбеђење равности и пројектованих кота. Обрачун по m <sup>3</sup> .	m <sup>3</sup>	7,70	3.500,00	26.950,00
<b>Укупно земљани радови</b>					187.430,00
<b>III БЕТОНСКО И АРМИРАНО-БЕТОНСКИ РАДОВИ</b>					
1	Набавка, транспорт, разастирање и набијање тампон слоја од шљунка као подлоге за темеље справа и гумену подлогу, укупне пројектоване дебљине слојева (d=10cm за темеље и d=20cm за умену подлогу). Набијање извршити вибро-плочом до постизања захтевне збијености Ms>40MN/m <sup>2</sup> . Обрачун по m <sup>3</sup> .	m <sup>3</sup>	30,02	2.800,00	84.056,00
2	Израда армирано-бетонских темеља за реквизите дечијег игралишта бетоном C25/30, у оквиру постојеће бетонске плоче на тлу. Темелје бетонирати у одговарајућој оплати постављеној на подлози од танког слоја шљунка, односно где је могуће директно у земљи без оплате. У цену је урачуната припрема, уградња и нега бетона. Обрачун по m <sup>3</sup> уграђеног бетона.	m <sup>3</sup>	3,15	25.000,00	78.500,00
<b>Укупно бетонски и армирано-бетонски радови</b>					162.806,00
<b>IV АРМИРАЧКИ РАДОВИ</b>					
1	Набавка, исправљање, сечење, савијање, монтажа и уградња арматуре B500Б за армирано-бетонске темеље, у свему према пројектној документацији и арматурним плановима. У цену су	kg	120,00	320,00	38.400,00

	урачунати сви радови и помоћни материјали потребни за комплетну уградњу арматуре. Обрачун по kg уграђене арматуре.				
<b>Укупно армирачки радови</b>					38.400,00
<b>V ПОДОПОЛАГАЧКИ РАДОВИ</b>					
1	Набавка и уградња гумене подлоге дебљине 4 cm, са критичном висином пада НИС = 1,40 m, за површине дечијег игралишта. Подлога мора поседовати сертификат о усаглашености у складу са Правилником о безбедности дечијих игралишта (Сл. гласник РС бр. 41/2019) и бити у потпуности усклађена са стандардом SRPS EN 1177. У цену су урачунати припрема подлоге, уградња и завршна обрада. Обрачун по m <sup>2</sup> .	m <sup>2</sup>	148,84	5.000,00	744.200,00
2	Набавка, транспорт и уградња бетонских бехатон плоча дебљине d = 6 cm, са четканом површинском обрадом, укључујући фино нивелисање и завршно попуњавање спојева. Пре почетка радова потребно је прибавити писмену сагласност Инвеститора за изглед, боју, тон и тип плоча, на основу достављених узорака. Обрачун по m <sup>2</sup> .	m <sup>2</sup>	157,40	4.000,00	629.600,00
3	Набавка и уградња готових бетонских ивичњака типа бехатон за оивичење гумене подлоге дечијег игралишта. Ивичњаке поставити на одговарајућу бетонску подлогу, са прецизним нивелисањем и фиксирањем, тако да се обезбеди стабилност, трајност и безбедан прелаз између гумене подлоге и околног поплочања. У цену су	m <sup>2</sup>	53,00	2.500,00	132.500,00

	урачунати материјал, транспорт и уградња. Обрачун по m <sup>1</sup> (дужном метру).				
<b>Укупно подполагачки радови</b>					1.506.300,00
<b>VI МОБИЛИЈАР</b>					
1	Набавка, транспорт и уградња парковске клупе. Седални и наслонски део клупе израђени од квалитетног, технички сушеног и финално заштићеног дрвета (отпорног на атмосферске утицаје), постављеног на носећу бетонску или челичну конструкцију једноставне и стабилне форме. Димензије клупе приближно: дужина око 2,00 m, ширина око 0,50 m и висина седишта око 0,40 m. У цену су урачунати сви радови, материјал, транспорт и монтажа. Избор модела врши инвеститор на предлог извођача. Обрачун по комаду.	ком	2,00	24.000,00	48.000,00
2	Набавка, транспорт и уградња парковске корпе за отпатке. Корпа израђена од вертикално постављених дрвених дашчица на челичној конструкцији, са унутрашњим лименим уметком (кантом) за лако пражњење и одржавање. Конструкција и завршна обрада отпорне на спољне утицаје и вандализам. У цену су урачунати материјал, транспорт и монтажа. Обрачун по комаду.	ком	2,00	16.000,00	32.000,00
3	Набавка материјала, израда, транспорт и уградња чесме за спољашњу употребу. Конструкција чесме израђена од префабрикованих бетонских елемената, отпорних на атмосферске утицаје и мраз. Чесма је опремљена једним точећим местом на стандардној висини, са славином са активацијом на притисак и	ком	1,00	130.000,00	130.000,00

	аутоматским затварањем протока. Укупна висина чесме око 80 см. Позиција обухвата све неопходне водоводне и канализационе инсталације, као и припадајуће земљане радове, ископ и бетонирање темеља. У цену су урачунати сав материјал, рад, транспорт и монтажа. Обрачун по комаду.				
4	Набавка, транспорт и уградња инфо табле. Инфо табла мора бити јасно видљива и лако читљива, минималних димензија 1,50 × 1,50 m, у ведрим и јарким бојама, са садржајем прилагођеним корисницима дечијег игралишта. Табла се поставља у непосредној близини игралишта, односно на прилазу дечијем игралишту. У цену су урачунати израда, носећа конструкција, темељење и монтажа. Обрачун по комаду.	ком	1,00	60.000,00	60.000,00
5	Испорука и монтажа комплетне дечије игралишне справе – IGRALIŠTE IP 104. Справа мора у свему одговарати важећем стандарду SRPS EN 1176. У цену су урачунати производња, транспорт, монтажа, фиксирање на припадајуће темеље и сви пратећи радови. Произвођач: „MUSTAFA DURNA INSAAT ANONIM SIRKETI“, Konya, Turska, или одговарајући произвођач истог нивоа квалитета. Обрачун по комаду.	ком	1,00	1.424.000,00	1.424.000,00
6	Испорука и монтажа љуљашке – LJULJAŠKA SK 400. Справа мора у свему одговарати важећем стандарду SRPS EN 1176. У цену су урачунати	ком	1,00	360.000,00	360.000,00

	производња, транспорт, монтажа, фиксирање на припадајуће темеље и сви пратећи радови. Произвођач: „MUSTAFA DURNA INSAAT ANONIM SIRKETI“, Konya, Turska, или одговарајући произвођач истог нивоа квалитета. Обрачун по комаду.				
7	Испорука и монтажа клацкалице – KLACKALICA THV 100. Справа мора у свему одговарати важећем стандарду SRPS EN 1176. У цену су урачунати производња, транспорт, монтажа, фиксирање на припадајуће темеље и сви пратећи радови. Произвођач: „MUSTAFA DURNA INSAAT ANONIM SIRKETI“, Konya, Turska, или одговарајући произвођач истог нивоа квалитета. Обрачун по комаду.	ком	1,00	120.000,00	120.000,00
8	Испорука и монтажа њихалице – NJHALICA ZP 100. Справа мора у свему одговарати важећем стандарду SRPS EN 1176. У цену су урачунати производња, транспорт, монтажа, фиксирање на припадајуће темеље и сви пратећи радови. Произвођач: „MUSTAFA DURNA INSAAT ANONIM SIRKETI“, Konya, Turska, или одговарајући произвођач истог нивоа квалитета. Обрачун по комаду.	ком	2,00	70.000,00	140.000,00
9	Први преглед и сертификација дечијег игралишта од стране овлашћеног и именованог тела. Преглед обухвата контролу уграђене опреме, подлога и безбедносних зона у складу са Правилником о безбедности дечијих	паушал	1,00	150.000,00	150.000,00

	игралишта (Сл. гласник РС бр. 41/2019) и важећим SRPS EN 1176 и SRPS EN 1177 стандардима, са издавањем записника/извештаја. Обрачун паушално.				
<b>Укупно мобилијар</b>					2.464.000,00
<b>VII ЕЛЕКТРО РАДОВИ</b>					
1	Испорука и монтажа соларне LED светиљке номиналне снаге 20W ±5%, боје светлости 4000K ±5%, укупног излазног светлосног флукса ≥3200 lm ±5%. Светиљка је опремљена LiFePO <sub>4</sub> батеријом минималног капацитета 12,8 V / ≥ 384 Wh, са интегрисаним MPPT контролером пуњења и соларним панелом одговарајуће снаге. Обезбеђена аутономија рада минимум 3 ноћи (≥ 36 сати) без сунчевог зрачења при номиналном режиму рада. Минимални степен отпорности на удар IK08 и заштита од продора воде и прашине IP65. У цену су урачунати: испорука, монтажа, повезивање и пуштање у рад. Уз понуду доставити важеће атесте/извештаје о испитивању из овлашћених лабораторија за: фотометрију, IP и IK заштиту, EMC, LVD и RoHS, као и гаранцију произвођача у трајању од минимум 2 године. Обрачун по комаду.	ком	2,00	148.000,00	296.000,00
2	Испорука и монтажа челичног двосегментног стуба висине 4,0 m, са носачем прилагођеним за две соларне LED светиљке. Стуб израђен од дебелозидних челичних цеви, са антикорозивном заштитом (2× заштитни + 2× завршни премаз), у боји RAL	ком	2,00	96.000,00	192.000,00

	7035. Стуб је израђен у складу са стандардом SRPS EN 40-1 или еквивалентним, са ревизионим отвором, прикључком за уземљење и испоручен са RPO 3 плочом. У цену су урачунати транспорт, монтажа и фиксирање стуба. Уз понуду доставити декларацију произвођача и гаранцију од минимум 2 године. Обрачун по комаду.				
<b>Укупно електро радови</b>					488.000,00
<b>VIII БРАВАРСКИ РАДОВИ</b>					
1	Izrada i montaža 3D panelne ograde visine 100 cm. Ograda se sastoji od panela sa plastificiranom žicom debljine 4 mm ,dimenzija dužine 250 cm i visine 100cm. Paneli se nalaze između stubova 6 x 6 cm sa anker pločom, visina stubova je 105 cm. U sklopu ograde nalazi se ulazna kapija širine 1m. U cenu ograde je uračunata montaža. Обрачун по m' finalno завршене оградe.				
		m'	9,64	4.800,00	46.272,00
<b>Укупно браварски радови</b>					46.272,00
<b>IX ОЗЕЛЕЊАВАЊЕ</b>					
1.	Набавка, транспорт и садња садница ниских лишћара – старије старосне доби. Садњу обавити у свему према важећим нормативима за ову врсту посла. Предвиђене су саднице веће развијености, контејнерског типа, минималне висине 80–100 cm, са добро развијеним кореновим системом, погодне за јавне површине. У цену су урачунати набавка, транспорт, ископ садних јама, садња и				

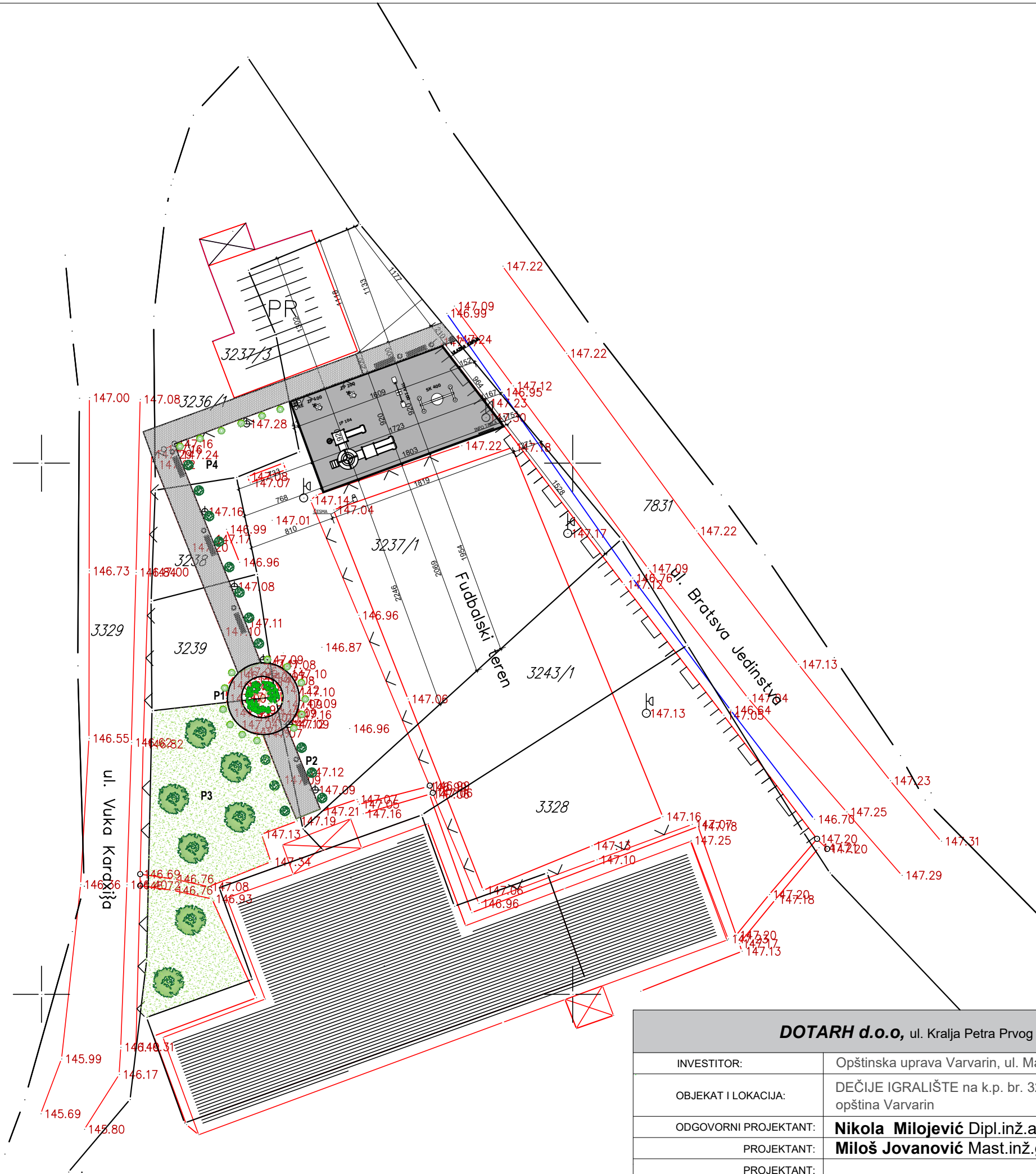
	заливање након садње. Acer platanoides – Planinski javor				
	Acer platanoides – Planinski javor	КОМ	7	2000,00	14000,00
	Salix integra 'Hakuro Nishiki'	КОМ	1	1.700,00	1.700,00
2.	Набавка, транспорт и садња садница листопадног шибља – старије старосне доби. Садњу обавити у свему према важећим нормативима за ову врсту посла. Предвиђене су саднице веће висине и развијене круне, минималне висине 120–150 cm, здраве и виталне, погодне за садњу у зонама јавног коришћења. У цену су урачунати набавка, транспорт, ископ садних јама, садња и заливање након садње. Cornus alba 'Elegantissima'				
	Cornus alba 'Elegantissima'	КОМ	14	750,00	10500,00
3.	Набавка, транспорт и садња садница листопадног шибља – старије старосне доби. Садњу обавити у свему према важећим нормативима за ову врсту посла. Предвиђене су саднице веће висине и развијене круне, минималне висине 120–150 cm, здраве и виталне, погодне за садњу у зонама јавног коришћења. У цену су урачунати набавка, транспорт, ископ садних јама, садња и заливање након садње. Chamaecyparis laws. 'Silver globus'				
	Chamaecyparis laws. 'Silver globus'	КОМ	18	1000	18000
<b>Укупно озелењавања</b>					44200,00
УКУПНО БЕЗ ПДВ-а (I+II+III+IV+V+VI+VII+VIII):					5.047.408,00
ПДВ:					889.564,80
УКУПНО СА ПДВ-ом:					5.936.972,80

## 1.7. ГРАФИЧКА ДОКУМЕНТАЦИЈА

01. Ситуација	P = 1:400
02. Основа темеља игралишта са пресецима	P = 1:100
03. Основа игралишта са пресецима (зоне)	P = 1:100
04. Основа игралишта са пресецима	P = 1:100
05. План садње – Зелена површина “П1”	P = 1:100
06. План садње – Зелена површина “П2”	P = 1:100
07. План садње – Зелена површина “П3”	P = 1:150
08. План садње – Зелена површина “П4”	P = 1:150



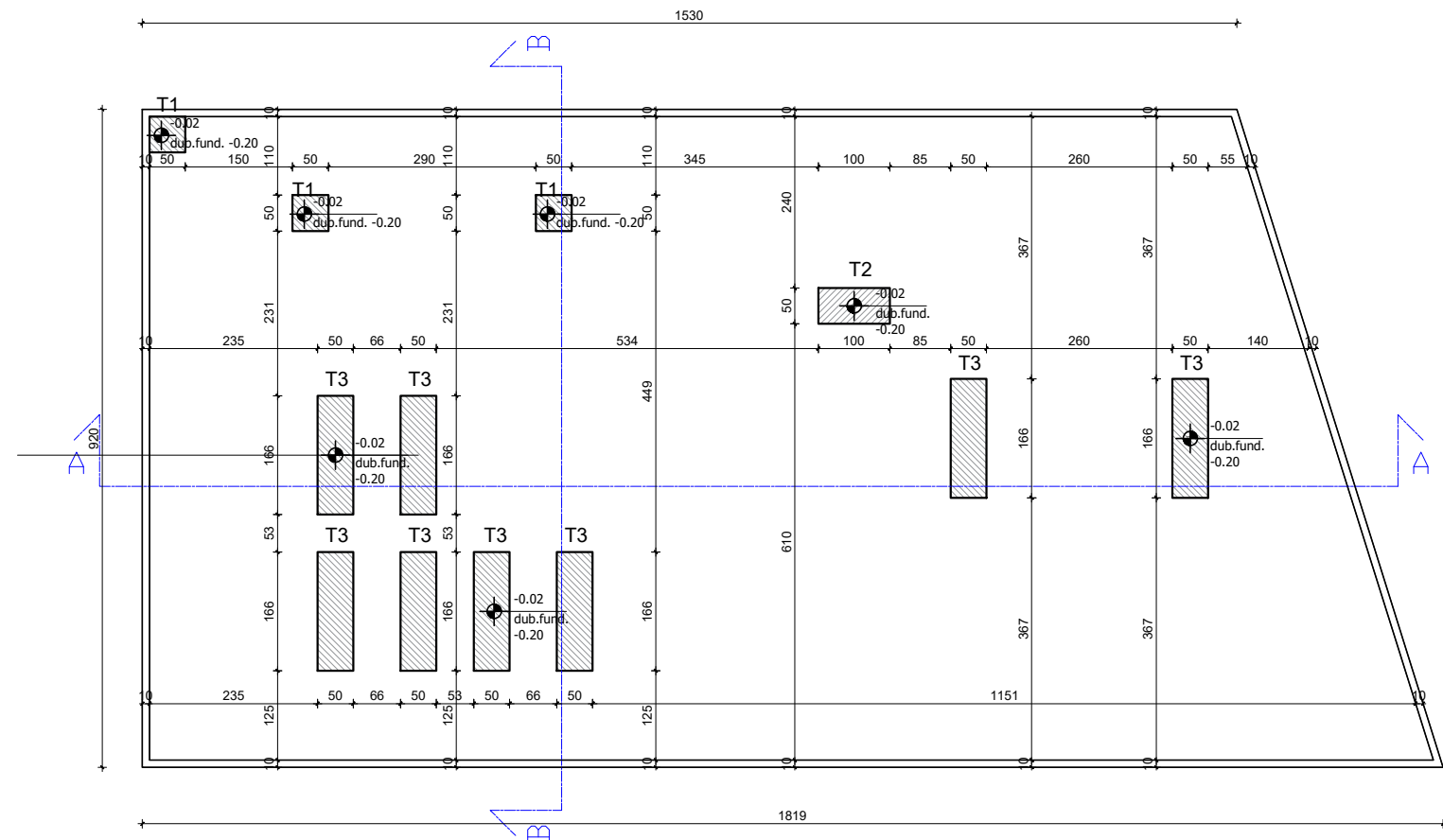
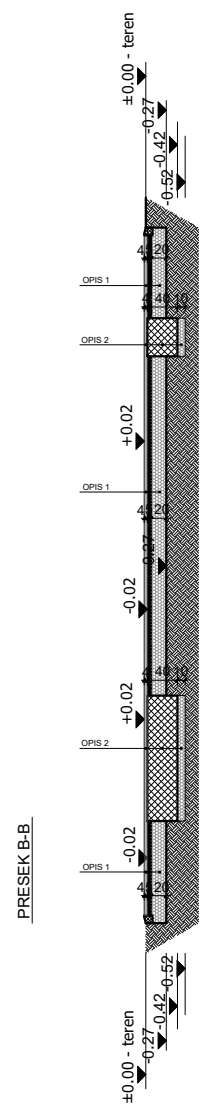
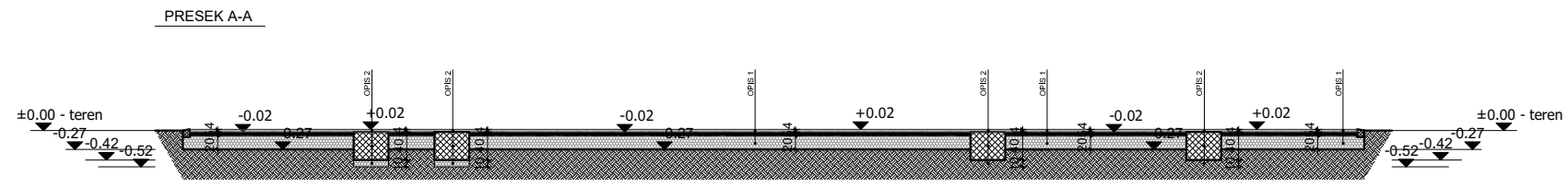
SEVER



**LEGENDA OZELENJAVANJA:**

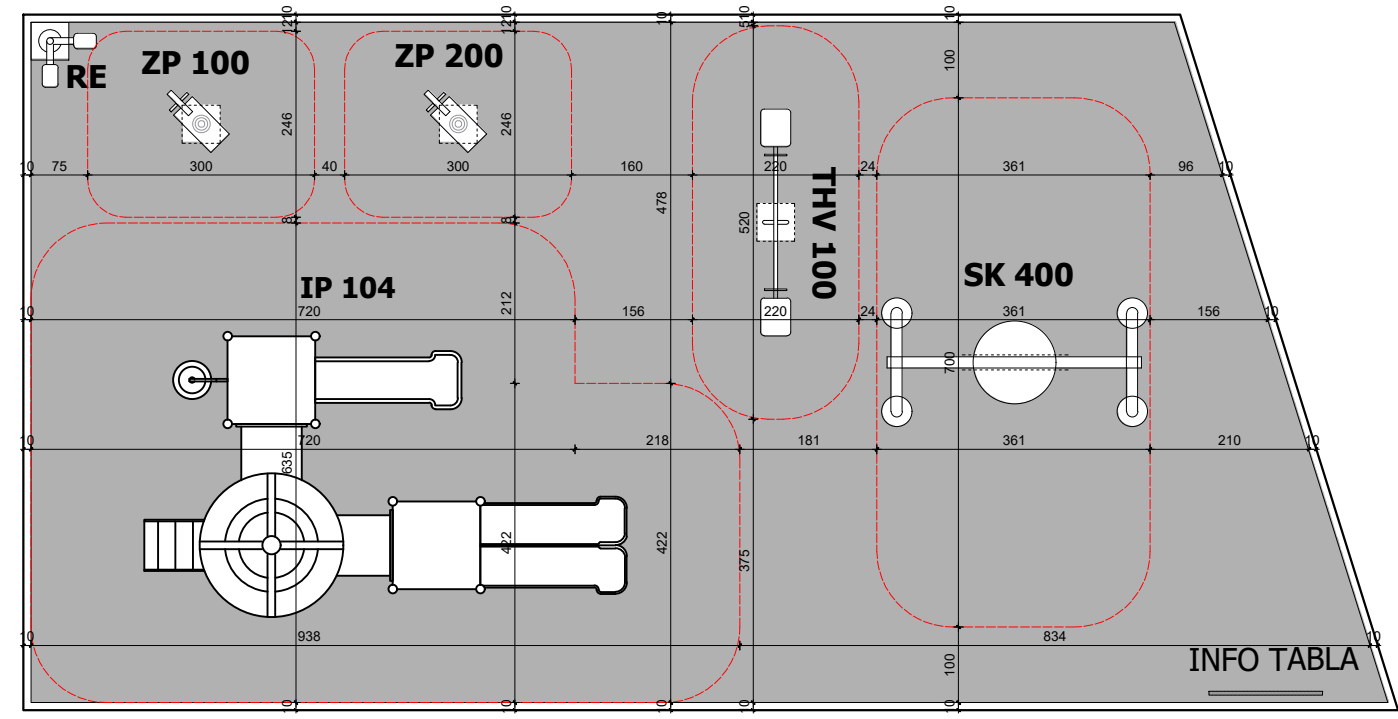
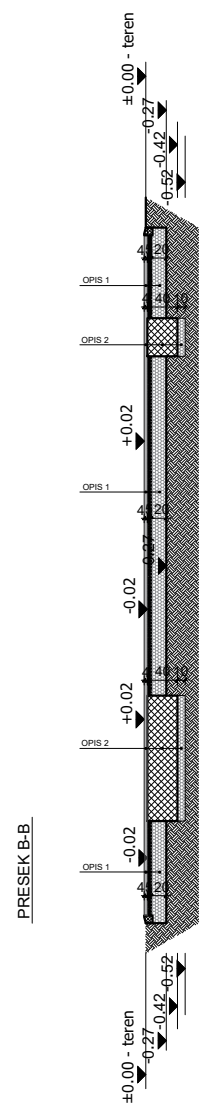
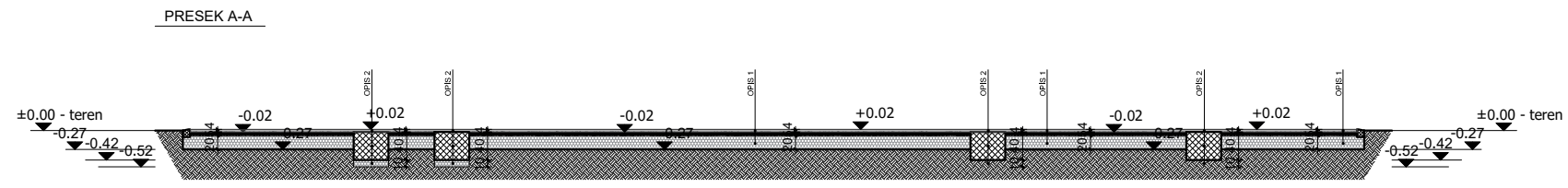
	Travnata površina
<b>VISOKI I SREDNJI LIŠČARI:</b>	
	Acer platanoides – Planinski javor
<b>NISKI LIŠČARI:</b>	
	Cornus alba 'Elegantissima'
	Chamaecyparis lawsoniana 'Silver Globus'
	Salix integra 'Hakuro Nishiki'

<b>DOTARH d.o.o.</b> , ul. Kralja Petra Prvog br. 4, Jagodina		OZNAKA PROJEKTA: <b>PZI 031/24</b>
INVESTITOR:	Opštinska uprava Varvarin, ul. Marina Marinovića 34, Varvarin	
OBJEKAT I LOKACIJA:	DEČIJE IGRALIŠTE na k.p. br. 3237/1 KO Bošnjane, opština Varvarin	
ODGOVORNI PROJEKTANT:	<b>Nikola Milojević</b> Dipl.inž.arh. br. licence: 300 N921 15	
PROJEKTANT:	<b>Miloš Jovanović</b> Mast.inž.građ.	
PROJEKTANT:		<b>DATUM: Februar, 2026.god.</b>
NAZIV CRTEŽA	<b>SITUACIJA</b>	RAZMERA <b>1:400</b>
		BROJ CRTEŽA <b>01</b>



<p><b>OPIS 1:</b></p> <ul style="list-style-type: none"> <li>- gumena podloga <b>4cm</b></li> <li>- drobljeni kamen granulacije 0-5mm <b>5cm</b></li> <li>- tucanik <b>20cm</b></li> </ul>	<p><b>OPIS 2:</b></p> <ul style="list-style-type: none"> <li>- gumena podloga <b>4cm</b></li> <li>- AB temelj <b>40cm</b></li> <li>- tucanik <b>10cm</b></li> </ul>	<p><b>T 1 - 50cm/50cm/40cm</b></p> <p><b>T 2 - 50cm/100cm/40cm</b></p> <p><b>T 3 - 166cm/50cm/40cm</b></p>
--	---	--

<b>DOTARH d.o.o.</b> , ul. Kralja Petra Prvog br. 4, Jagodina		OZNAKA PROJEKTA: <b>PZI 031/24</b>
INVESTITOR:	Opštinska uprava Varvarin, ul. Marina Marinovića 34, Varvarin	
OBJEKAT I LOKACIJA:	DEČIJE IGRALIŠTE na k.p. br. 3237/1 KO Bošnjane, opština Varvarin	
ODGOVORNI PROJEKTANT:	<b>Nikola Milojević</b> Dipl.inž.arh. br. licence: 300 N921 15	DATUM: Februar, 2026.god.
PROJEKTANT:	<b>Miloš Jovanović</b> Mast.inž.građ.	BROJ CRTEŽA <b>02</b>
PROJEKTANT:		
NAZIV CRTEŽA	<b>OSNOVA TEMELJA IGRALIŠTA SA PRESECIMA</b>	RAZMERA <b>1:100</b>



**LEGENDA**

	GUMENA PODLOGA	<b>IP 104</b>	KULA SA TOBOGANIMA
	DROBLJENI KAMEN GRANULACIJE 0-5mm	<b>THV 100</b>	KLACKALICA
	TAMPON SLOJ TUCANIK / ŠLJUNAK	<b>SK 400</b>	LJULJAŠKA
	ARMIRANI BETON	<b>ZP 100</b>	NJIHALICA
	ISKOP - ZEMLJA	<b>ZP 200</b>	NJIHALICA
		<b>RE</b>	REFLEKTOR

**DOTARH d.o.o.**, ul. Kralja Petra Prvog br. 4, Jagodina

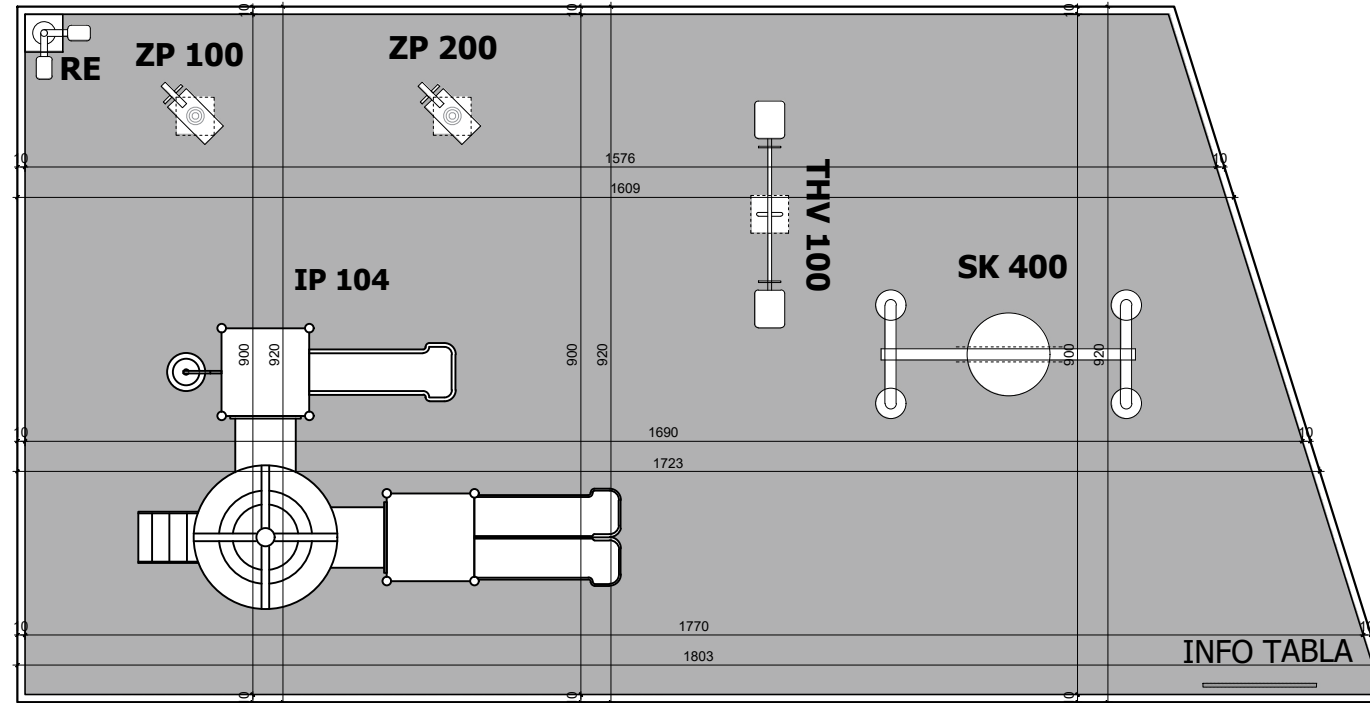
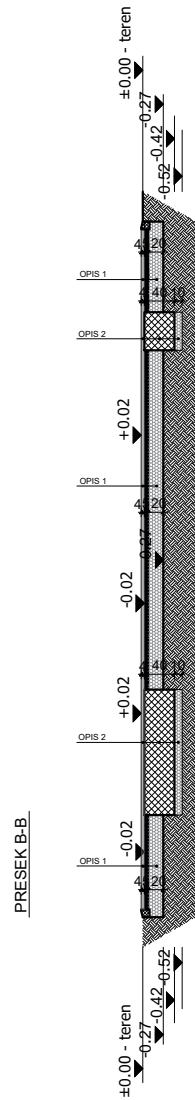
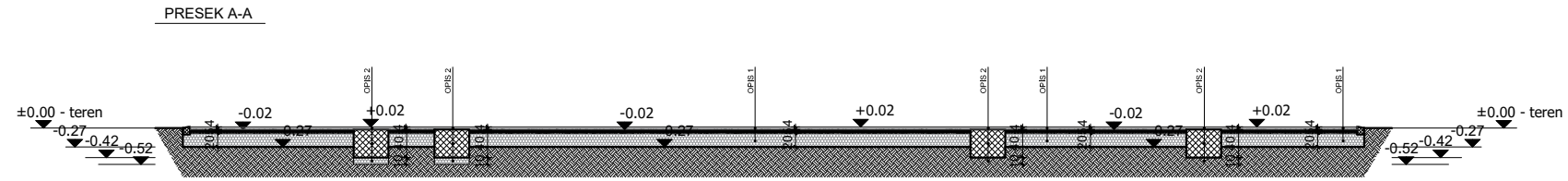
INVESTITOR:	Opštinska uprava Varvarin, ul. Marina Marinovića 34, Varvarin
OBJEKAT I LOKACIJA:	DEČIJE IGRALIŠTE na k.p. br. 3237/1 KO Bošnjane, opština Varvarin
ODGOVORNI PROJEKTANT:	<b>Nikola Milojević</b> Dipl.inž.arh. br. licence: 300 N921 15
PROJEKTANT:	<b>Miloš Jovanović</b> Mast.inž.građ.
PROJEKTANT:	
NAZIV CRTEŽA	<b>OSNOVA IGRALIŠTA SA PRESECIMA(ZONE)</b>
	RAZMERA
	<b>1:100</b>

OZNAKA PROJEKTA:  
**PZI 031/24**



DATUM: Februar, 2026.god.

BROJ CRTEŽA  
**03**



**UKUPNO NETO: 148,84 m<sup>2</sup>**

**UKUPNO BRUTO: 154,03 m<sup>2</sup>**

**LEGENDA**

	GUMENA PODLOGA	<b>IP 104</b>	KULA SA TOBOGANIMA
	DROBLJENI KAMEN GRANULACIJE 0-5mm	<b>THV 100</b>	KLACKALICA
	TAMPON SLOJ TUCANIK / ŠLJUNAK	<b>SK 400</b>	LJULJAŠKA
	ARMIRANI BETON	<b>ZP 100</b>	NJIHALICA
	ISKOP - ZEMLJA	<b>ZP 200</b>	NJIHALICA
		<b>RE</b>	REFLEKTOR

**DOTARH d.o.o.**, ul. Kralja Petra Prvog br. 4, Jagodina

OZNAKA PROJEKTA:

**PZI 031/24**

INVESTITOR:	Opštinska uprava Varvarin, ul. Marina Marinovića 34, Varvarin
OBJEKAT I LOKACIJA:	DEČIJE IGRALIŠTE na k.p. br. 3237/1 KO Bošnjane, opština Varvarin
ODGOVORNI PROJEKTANT:	<b>Nikola Milojević</b> Dipl.inž.arh. br. licence: 300 N921 15
PROJEKTANT:	<b>Miloš Jovanović</b> Mast.inž.građ.
PROJEKTANT:	



**DATUM: Februar, 2026.god.**

NAZIV CRTEŽA

**OSNOVA IGRALIŠTA  
SA PRESECIMA**

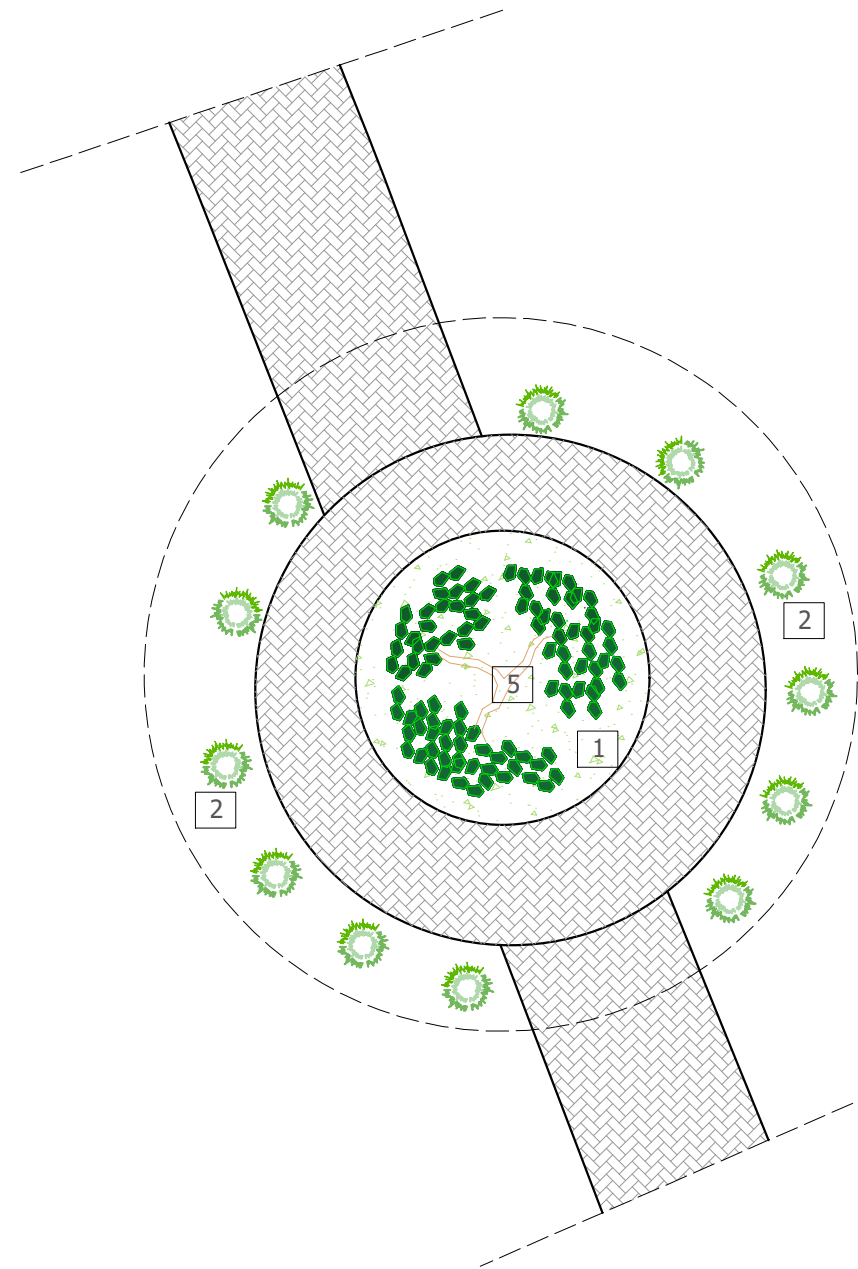
RAZMERA  
**1:100**

BROJ CRTEŽA  
**04**






UKUPNO P1:


*Chamaecyparis lawsoniana* 'Silver Globus' kom 12

*Salix integra* 'Hakuro Nishiki' kom 1



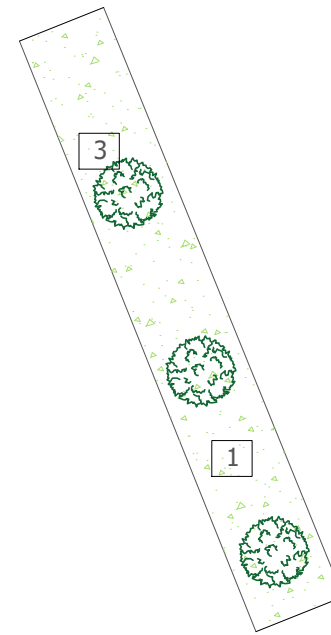
**LEGENDA:**

- 1  TRAVNATA POVRŠINA
- 2  *Chamaecyparis lawsoniana* 'Silver Globus'
- 3  *Cornus alba* 'Elegantissima'
- 4  *Acer platanoides* – Planinski javor
- 5  *Salix integra* 'Hakuro Nishiki'

<b>DOTARH d.o.o.</b> , ul. Kralja Petra Prvog br. 4, Jagodina		OZNAKA PROJEKTA: <b>PZI 031/24</b>
INVESTITOR:	Opštinska uprava Varvarin, ul. Marina Marinovića 34, Varvarin	
OBJEKAT I LOKACIJA:	DEČIJE IGRALIŠTE na k.p. br. 3237/1 KO Bošnjane, opština Varvarin	
ODGOVORNI PROJEKTANT:	<b>Nikola Milojević</b> Dipl.inž.arh. br. licence: 300 N921 15	
PROJEKTANT:	<b>Miloš Jovanović</b> Mast.inž.građ.	
PROJEKTANT:		<b>DATUM: Februar, 2026.god.</b>
NAZIV CRTEŽA	<b>PLAN SADNJE Zelena površina "P1"</b>	RAZMERA <b>1:100</b>
		BROJ CRTEŽA <b>05</b>

UKUPNO P2:

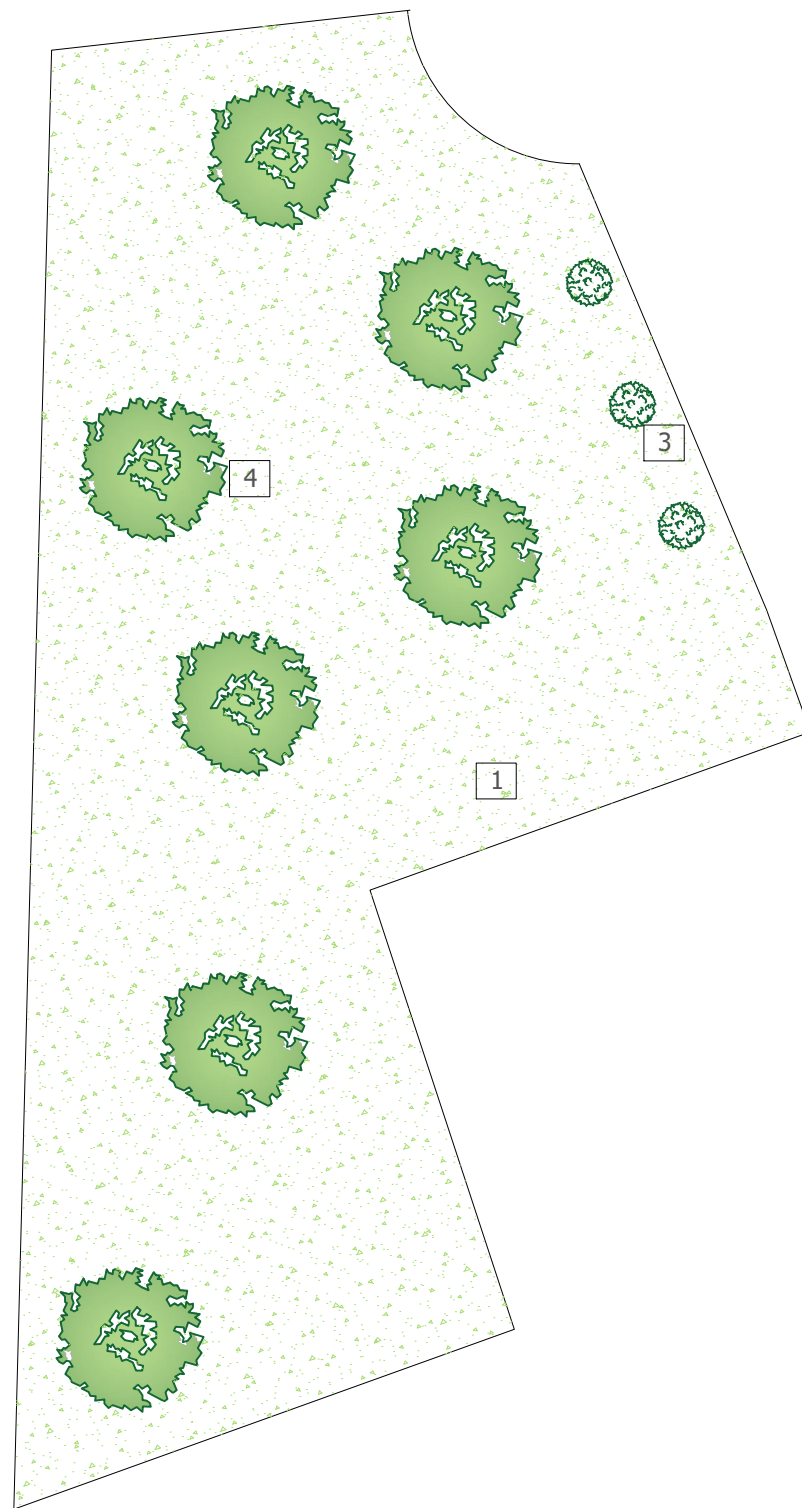
*Cornus alba 'Elegantissima'* kom 3



**LEGENDA:**

- |   |  |   |
|---|--|---|
| 1 |  | TRAVNATA POVRŠINA                               |
| 2 |  | <i>Chamaecyparis lawsoniana</i> 'Silver Globus' |
| 3 |  | <i>Cornus alba</i> 'Elegantissima'              |
| 4 |  | <i>Acer platanoides</i> – Planinski javor       |
| 5 |  | <i>Salix integra</i> 'Hakuro Nishiki'           |






<b>DOTARH d.o.o.</b> , ul. Kralja Petra Prvog br. 4, Jagodina		OZNAKA PROJEKTA: <b>PZI 031/24</b>
INVESTITOR:	Opštinska uprava Varvarin, ul. Marina Marinovića 34, Varvarin	
OBJEKAT I LOKACIJA:	DEČIJE IGRALIŠTE na k.p. br. 3237/1 KO Bošnjane, opština Varvarin	
ODGOVORNI PROJEKTANT:	<b>Nikola Milojević</b> Dipl.inž.arh. br. licence: 300 N921 15	
PROJEKTANT:	<b>Miloš Jovanović</b> Mast.inž.građ.	DATUM: Februar, 2026.god.
PROJEKTANT:		BROJ CRTEŽA <b>06</b>
NAZIV CRTEŽA	<b>PLAN SADNJE Zelena površina "P2"</b>	RAZMERA <b>1:100</b>




UKUPNO P3:

TRAVNATA POVRŠINA  
 Cornus alba 'Elegantissima' kom 3  
 Acer platanoides – Planinski javor kom 7

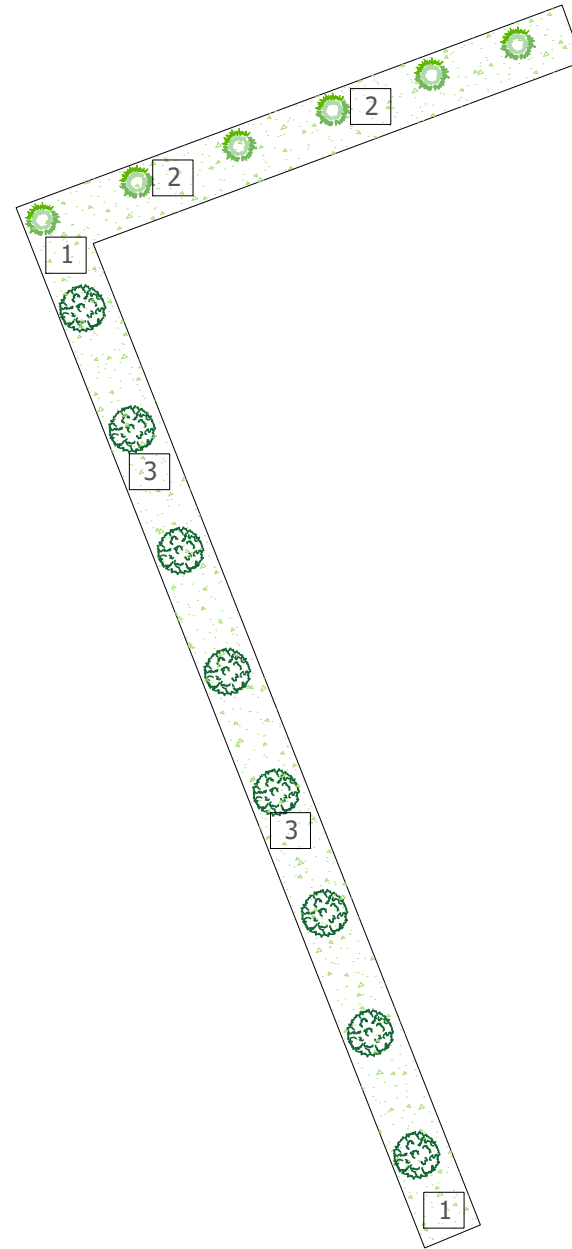
**LEGENDA:**

- 1  TRAVNATA POVRŠINA
- 2  *Chamaecyparis lawsoniana* 'Silver Globus'
- 3  *Cornus alba* 'Elegantissima'
- 4  *Acer platanoides* – Planinski javor
- 5  *Salix integra* 'Hakuro Nishiki'






<b>DOTARH d.o.o.</b> , ul. Kralja Petra Prvog br. 4, Jagodina		OZNAKA PROJEKTA: <b>PZI 031/24</b>
INVESTITOR:	Opštinska uprava Varvarin, ul. Marina Marinovića 34, Varvarin	
OBJEKAT I LOKACIJA:	DEČIJE IGRALIŠTE na k.p. br. 3237/1 KO Bošnjane, opština Varvarin	
ODGOVORNI PROJEKTANT:	<b>Nikola Milojević</b> Dipl.inž.arh. br. licence: 300 N921 15	
PROJEKTANT:	<b>Miloš Jovanović</b> Mast.inž.građ.	
PROJEKTANT:		
NAZIV CRTEŽA	<b>PLAN SADNJE Zelena površina "P3"</b>	<b>DATUM: Februar, 2026.god.</b> BROJ CRTEŽA <b>07</b>
	RAZMERA <b>1:150</b>	


UKUPNO P4:

*Chamaecyparis lawsoniana* 'Silver Globus' kom 6  
*Cornus alba* 'Elegantissima' kom 8



**LEGENDA:**

- 1  TRAVNATA POVRŠINA
- 2  *Chamaecyparis lawsoniana* 'Silver Globus'
- 3  *Cornus alba* 'Elegantissima'
- 4  *Acer platanoides* – Planinski javor
- 5  *Salix integra* 'Hakuro Nishiki'

<b>DOTARH d.o.o.</b> , ul. Kralja Petra Prvog br. 4, Jagodina		OZNAKA PROJEKTA: <b>PZI 031/24</b>
INVESTITOR:	Opštinska uprava Varvarin, ul. Marina Marinovića 34, Varvarin	
OBJEKAT I LOKACIJA:	DEČIJE IGRALIŠTE na k.p. br. 3237/1 KO Bošnjane, opština Varvarin	
ODGOVORNI PROJEKTANT:	<b>Nikola Milojević</b> Dipl.inž.arh. br. licence: 300 N921 15	
PROJEKTANT:	<b>Miloš Jovanović</b> Mast.inž.građ.	
PROJEKTANT:		
NAZIV CRTEŽA	<b>PLAN SADNJE Zelena površina "P4"</b>	RAZMERA <b>1:150</b>
		DATUM: Februar, 2026.god. BROJ CRTEŽA <b>08</b>